

Metropol
Einhebel-Wannenmischer bodenstehend mit Hebelgriff
 Oberflächen: **Chrom** Artikelnummer: **32532000**



Beschreibung

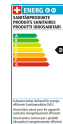
Merkmale

- Besteht aus: Einhebel-Wannenmischer bodenstehend, Stabhandbrause, Brauseschlauch, Brausehalter
- Ausladung 235 mm
- Anschlussart: Grundkörper
- Strahlart Armatur: Normalstrahl
- Strahlart Handbrause: Rain, MonoRain
- Durchflussmenge bei 3 bar: 21 l/min
- Keramikmischsystem
- min. Betriebsdruck: 1 bar
- max. Betriebsdruck: 10 bar
- Temperaturbegrenzung einstellbar
- mit automatischer Rückstellung
- Rückflussverhinderer
- Anschlussgröße: DN15

Technologie



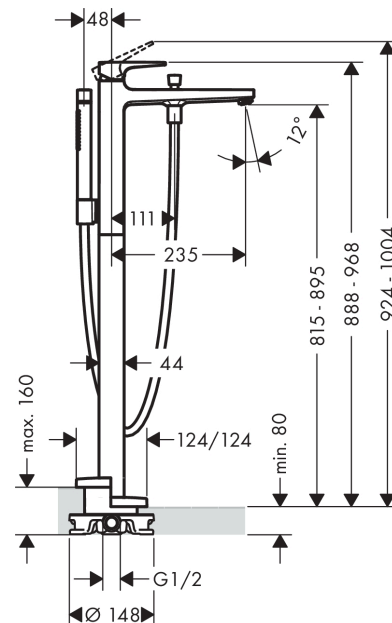
Zertifikate



Produktabbildung



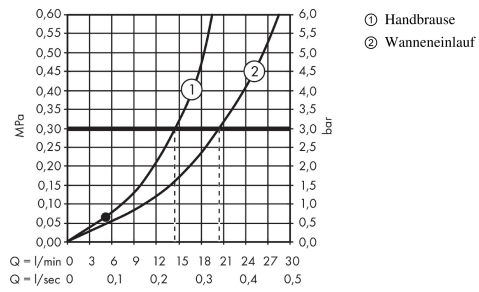
Maßzeichnung



Metropol
Einhebel-Wannenmischer bodenstehend mit Hebelgriff
 Oberflächen: **Chrom** Artikelnummer: **32532000**



Durchflussdiagramm

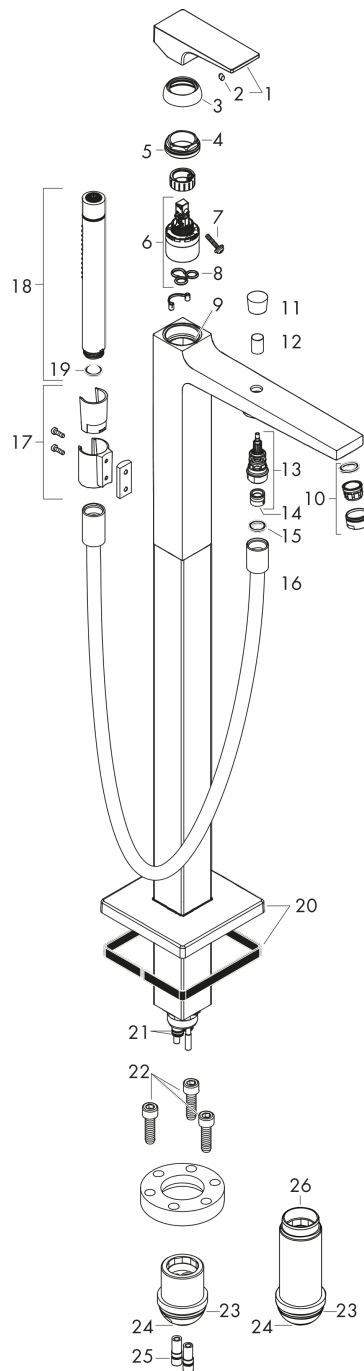


Metropol
Einhebel-Wannenmischer bodenstehend mit Hebelgriff
 Oberflächen: **Chrom** Artikelnummer: **32532000**



Explosionszeichnung

Baujahr: >04/17



Metropol
Einhebel-Wannenmischer bodenstehend mit Hebelgriff
 Oberflächen: **Chrom** Artikelnummer: **32532000**



Ersatzteilliste

Baujahr: >04/17

Pos.	Beschreibung	Artikelnummer	PG	VE
1	Griff	93075000	0	1
2	Griffstopfen	96338000	0	1
3	Kappe	97406000	0	1
4	Mutter	97209000	0	1
5	O-Ring 32x2	98193000	0	1
6	Kartusche kpl.	92730000	0	1
7	Sicherungsschraube	95140000	0	1
8	Dichtung	95008000	0	1
9	O-Ring 35x2	92604000	0	1
10	Luftsprudler M24x1 (30 l/min)	96512000	0	1
11	Zugknopf	95284000	0	1
12	Hülse	97979000	0	1
13	Umsteller	97978000	0	1
14	Rückflußverhinderer	97980000	0	1
15	Dichtung	98058000	0	1
16	Brauseschlauch 1,25 m	28282000	0	1
17	Brausehalter kpl.	96295000	0	1
18	Handbrause	28532000	0	1
19	Siebdichtung	94246000	0	1
20	Rosette	93245000	0	1
21	O-Ring 9x1,5	98117000	0	1
22	Zylinderschraube M10x35	97670000	0	1
23	O-Ring 44x2,5	98162000	0	1
24	O-Ring 29x3	98371000	0	1
25	O-Ring 7x2	98419000	0	1
26	Verlängerung 60 mm	97686000	0	1
a	Grundset	10452180	0	1