

AXOR Citterio
Einhebel-Wannenmischer bodenstehend mit Hebelgriff
 Oberfläche: **Chrom** Artikelnummer: **39440000**



Merkmale

- besteht aus: Einhebel-Wannenmischer bodenstehend, Stabhandbrause, Brauseschlauch, Brausehalter
- 2 Verbraucher
- Ausladung: 200 mm
- Strahlart Armatur: Normalstrahl
- Strahlart Handbrause: Rain, Mono
- maximale Durchflussmenge bei 3 bar: 20 l/min
- Durchfluss für Wanneneinlauf bei 3 bar: 20 l/min
- Durchfluss für Handbrause bei 3 bar: 13,5 l/min
- Keramikmischsystem
- Umsteller mit automatischer Rückstellung
- Eigensicher gegen Rückfließen, nach DIN EN 1717
- Anschlussgröße: DN15
- Anschlussart: Grundkörper
- Standmontage
- min. Betriebsdruck: 1 bar
- max. Betriebsdruck: 10 bar

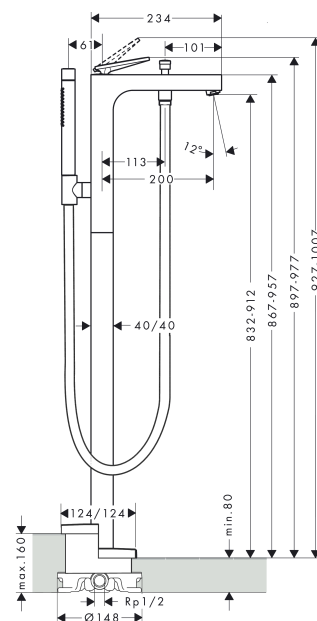
Technologie



Produktabbildung



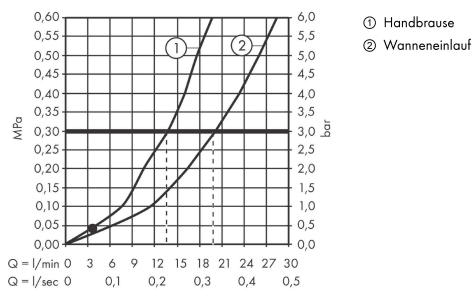
Maßzeichnung



AXOR Citterio
Einhebel-Wannenmischer bodenstehend mit Hebelgriff
 Oberfläche: **Chrom** Artikelnummer: **39440000**



Durchflussdiagramm

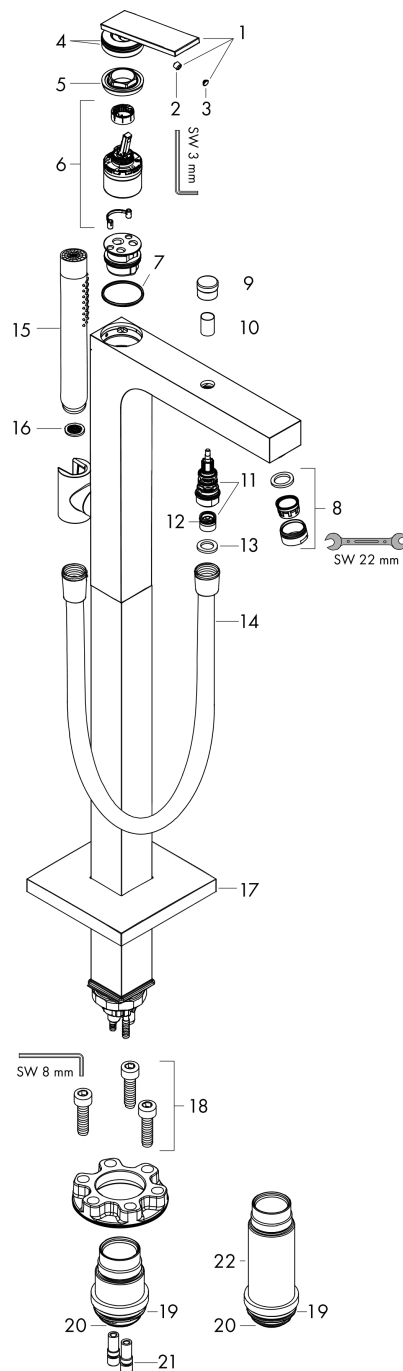


AXOR Citterio
Einhebel-Wannenmischer bodenstehend mit Hebelgriff
 Oberfläche: **Chrom** Artikelnummer: **39440000**



Explosionszeichnung

Baujahr: >06/21



AXOR Citterio
Einhebel-Wannenmischer bodenstehend mit Hebelgriff
 Oberfläche: **Chrom** Artikelnummer: **39440000**



Ersatzteilliste

Baujahr: >06/21

Pos.		Artikelnummer	PG	VE
1	Griff	93982000	13	1
2	Madenschraube M6x6	98445000	1	1
3	Griffstopfen	93983000	3	1
4	O-Ring 35x1,5	92114000	2	1
5	Mutter	93363000	9	1
6	Kartusche kpl.	93185000	15	1
7	O-Ring 30x2	98186000	1	1
8	Luftsprudler M24x1 (38 l/min)	95871000	6	1
9	Zugknopf	96466000	5	1
10	Hülse	97979000	5	1
11	Umsteller	97978000	11	1
12	Rückflußverhinderer	97980000	5	1
13	Dichtung	98058000	1	1
14	Brauseschlauch Isiflex'B 1,25 m	28272000	98	1
15	Handbrause	28532000	98	1
16	Siebichtung	94246000	1	1
17	Rosette	93981000	11	1
18	Zylinderschraube M10x35	97670000	5	1
19	O-Ring 44x2,5	98162000	2	1
20	O-Ring 29x3	98371000	2	1
21	O-Ring 7x2	98419000	1	1
22	Verlängerung 60 mm	93882000	18	1