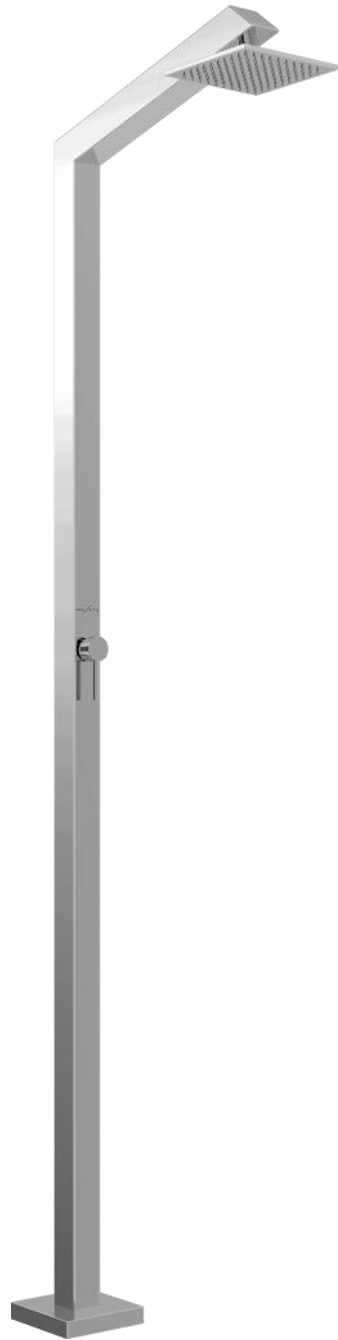



INOX  STYLE®



Tecno Cube

316L
MARINE
GRADE
STAINLESS
STEEL


HAND
POLISHED

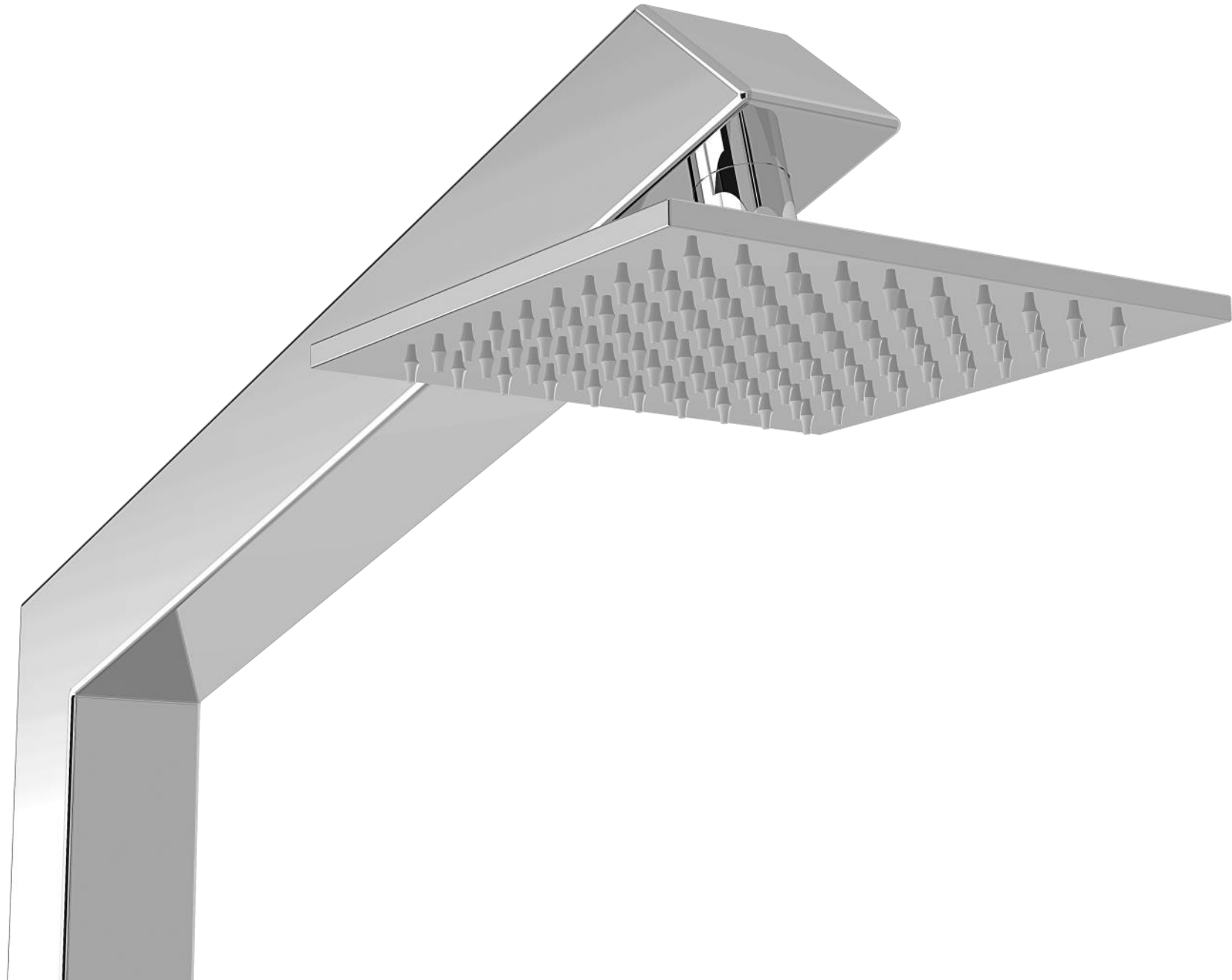

SINGLE
BODY
NO ASSEMBLY

10
INOXSTYLE
WARRANTY

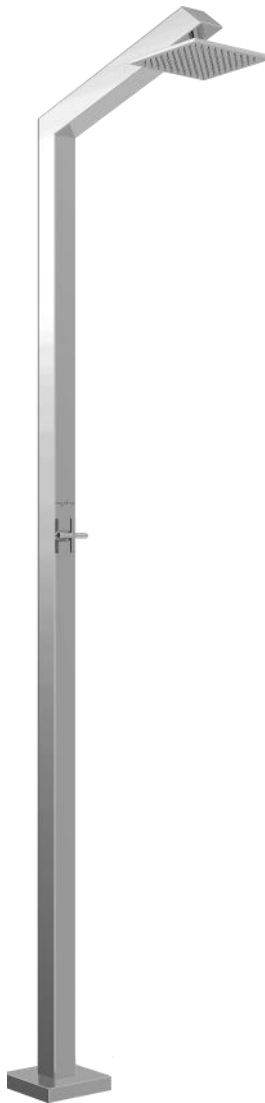

MADE IN
ITALY

INOX  STYLE®

Tecno Cube

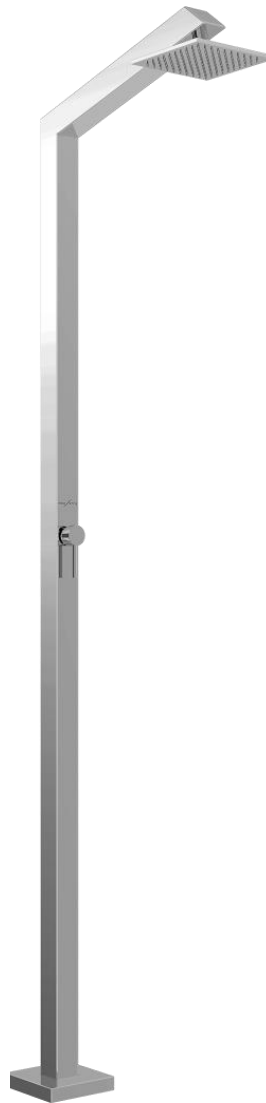


Tecno Cube



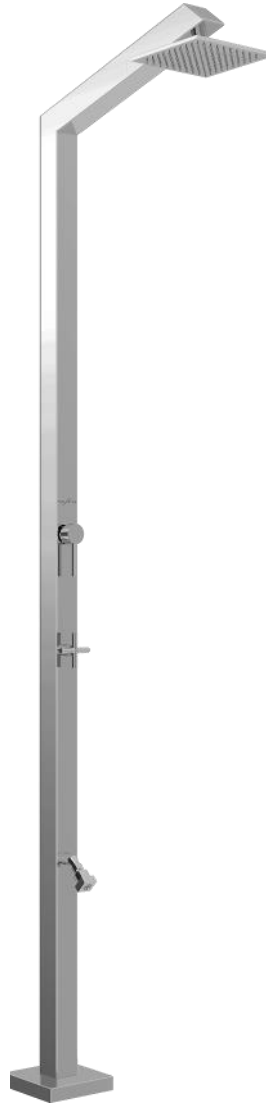
Tecno Cube S
Stylo

(Faucet: Cold or Pre-
mixed water)



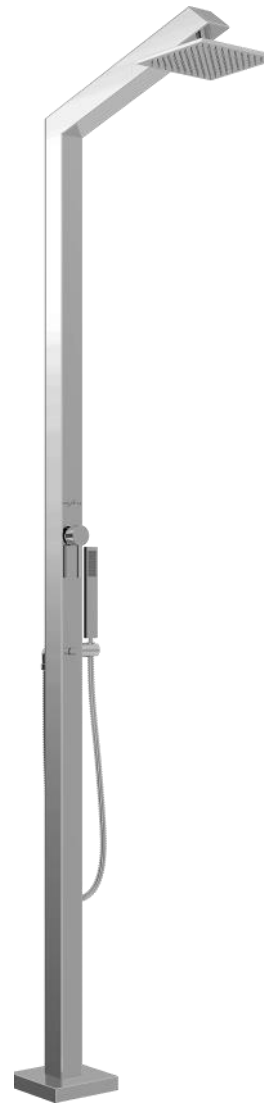
Tecno Cube M
Stylo

(Faucet Mixer: Hot/
Cold water)



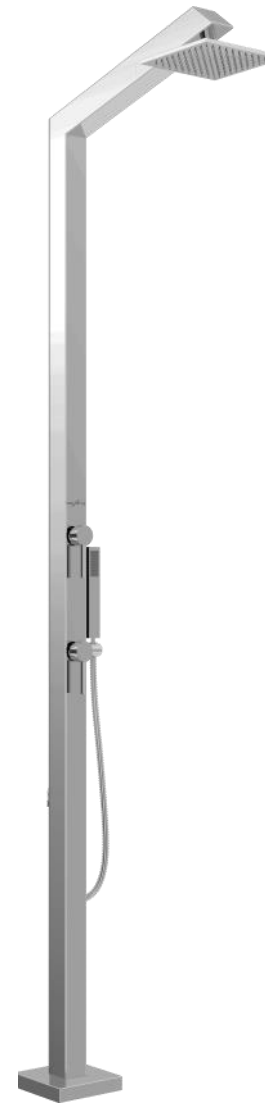
Tecno Cube ML
Stylo

(Faucet Mixer +
Footwash with faucet)



Tecno Cube MDT
Stylo

(Faucet Mixer + Hand
shower with Diverter)



Tecno Cube MMT
Stylo

(Faucet Mixer + Hand
shower with Faucet
Mixer)

IT



Doccia a sezione quadrata con braccio singolo con raccordo a spigolo.

CARATTERISTICHE ESTETICHE e FUNZIONALI

- Doccia completamente in acciaio inox AISI 316L, sia nel corpo che nelle viti di fissaggio.
- Lucidatura nautica a specchio (eseguita a mano): meno attaccabile dagli agenti atmosferici.
- Oggetto realizzato in corpo unico: assenza di blocchi assemblati o giunzioni.
- Soffione con gomma silicone anti-calcare e anti-ostruzione.
- Rubinetto completamente integrato con il corpo della doccia.
- Viti del piede di fissaggio invisibili perché nascoste da coperchio: maggiore sicurezza antinfortunistica e assenza di depositi, calcare e ruggine.

EN



Outdoor shower, with square cross section and a single arm with beveled connector.

AESTHETIC and FUNCTIONAL CHARACTERISTICS

- Shower completely made of AISI 316L stainless steel, in both body and screws.
- Mirror-like polishing ("Nautical" quality, manually done): less vulnerable to the elements.
- Product made in a single piece: no block assembly or junctions.
- Showerhead with silicone rubber: anti-limestone and anti-obstruction.
- Faucet fully integrated into the shower body. Smaller size and no limestone or rust deposits.
- Invisible mounting screws: plate cover hides screws on the mounting base; better accident prevention and no limestone or rust deposits.

FR



Douche à section carrée avec un seul bras à raccord à arête.

CARACTERISTIQUES ESTHETIQUES et FONCTIONNELLES

- Douche totalement en acier Inox AISI 316L, tant pour le corps que pour les vis.
- Polissage brillant de qualité «Marine» (exécuté à la main): il offre moins de prise aux agents atmosphériques.
- Objet réalisé d'un seul tenant: il n'y a aucun assemblage d'éléments, aucun joint.
- Pomme de douche avec caoutchouc-silicone anticalcaire et anti obstruction.
- Robinet entièrement intégré au corps de la douche. Encombrement mineur et absence de dépôts, calcaire ou rouille.
- Les vis du pied de fixation sont invisibles parce qu'elles sont cachées par le couvercle: une plus grande sécurité contre les accidents et absence de dépôts, calcaire et rouille.

DE



Dusche mit quadratischem Durchschnitt und mit einem einzigen Arm mit gewinkelttem Verbindungsstück.

ÄSTHETISCHE und FUNKTIONELLE MERKMALE

- Dusche vollständig aus Edelstahl AISI 316L, sowohl im Körper als auch in den Befestigungsschrauben.
- Nautische Hochglanzpolitur (von Hand poliert): weniger angreifbar durch Außeneinwirkungen.
- Objekt in einem einzigen Körper erstellt. Es gibt keine zusammengesetzten Blöcke, es gibt keine Verbindungsstellen.
- Duschkopf mit Silikongummi gegen Kalk und gegen Obstruktion.
- Vollständig in den Körper integrierter Wasserhahn. Geringeres Volumen und keine Ablagerungen, Kalk oder Rost.
- Unsichtbare Schrauben des Befestigungsfußes, da sie von der Abdeckung versteckt werden: Höhere Sicherheit für den Unfallschutz und keine Ablagerungen, Kalk oder Rost.

ES



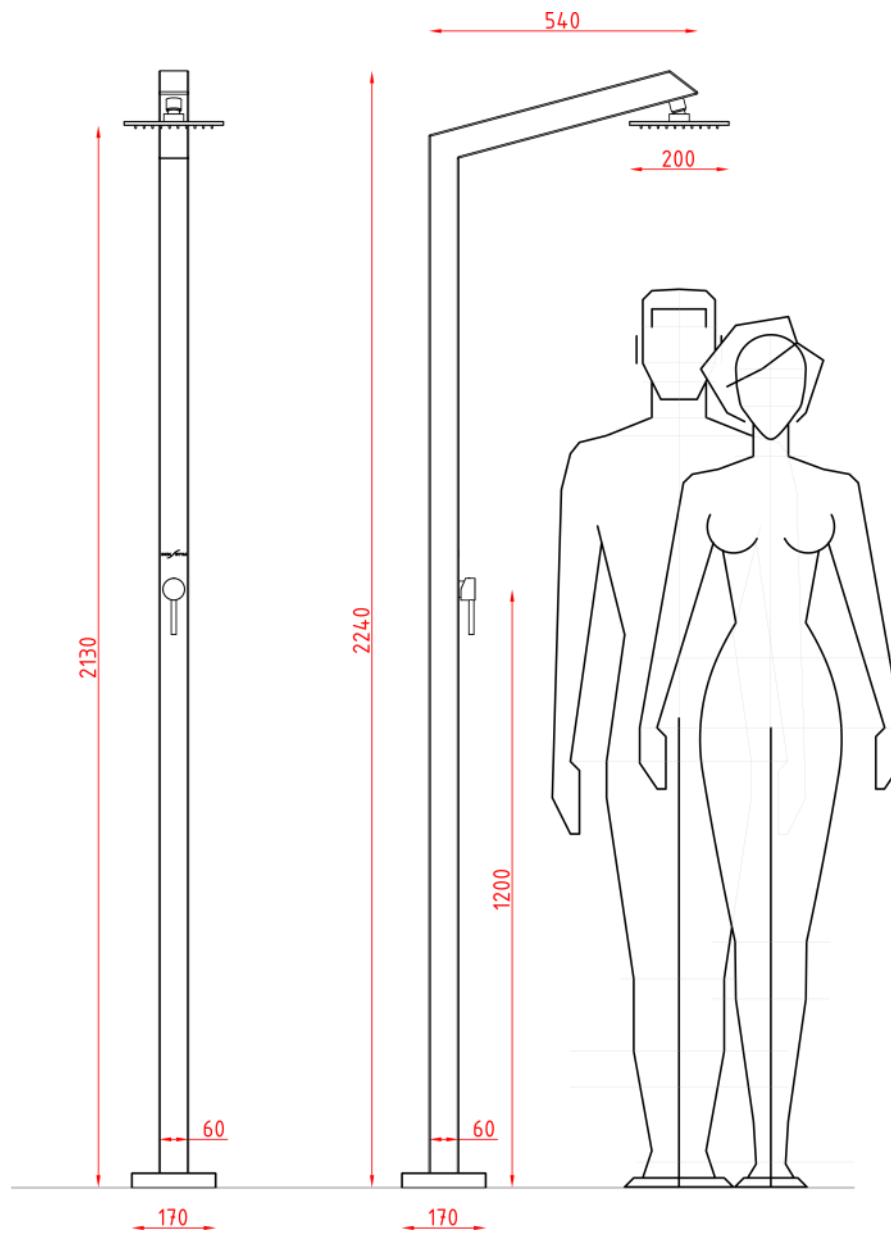
Ducha de sección cuadrada de brazo único con conexión angular.

CARACTERÍSTICAS ESTÉTICAS y FUNCIONALES


- Ducha completamente realizada en acero inoxidable AISI 316L, tanto en el armazón como en los tornillos de montaje.
- Abrillantado náutico a espejo (realizado a mano); más resistente a los agentes atmosféricos.
- Objeto fabricado en un solo cuerpo: no hay bloques a ensamblar, ni conexiones.
- Cabezal con caucho de silicona anti-calcares y anti-obstrucción.
- Grifo completamente integrado con el armazón de la ducha. Tamaño reducido y ausencia de depósitos, cal u óxido.
- Tornillos de la base de montaje invisible ocultos por la cubierta: prevención de accidentes graves y ausencia de depósitos, cal y óxido.

316L
MARINE
GRADE
STAINLESS
STEELHAND
POLISHEDSINGLE
BODY
NO ASSEMBLY10
INOX STYLE
WARRANTYMADE IN
ITALY

Tecno Cube



316L
MARINE
GRADE
STAINLESS
STEEL


HAND
POLISHED


SINGLE
BODY
NO ASSEMBLY

10
INOXSTYLE
WARRANTY


MADE IN
ITALY

INOX  STYLE[®]

Tecno Cube



Tecno Cube





Showerheads



Stylo (200x200 mm)



Knox (200x200 mm)



EvoS (200x200 mm)

Finish

Velvet Steel finish



Mirror-like Steel finish



INOX  STYLE®

Bag

Tecno Cube





INOXSTYLE SRL

www.inoxstyle.com

ITALIA

Sede Legale

Via Don Romeo Domenichini, 89 – 55041 Camaiore (LU)

Workshop & Showroom:

Via dei Carpentieri, 31 – 55041 Camaiore (LU)

+39 (0)584 1716108

info@inoxstyle.com

FRANCE

37, Blvd Dubouchage Le Consul

06000 Nice

+33 (0)493 133356

info.fr@inoxstyle.com

DEUTSCHLAND

Landsberger Straße 155

80687 München

+49 (0) 89 57959 404

info.de@inoxstyle.com

UNITED ARAB EMIRATES

DWTC District - Central 1 Building,

Level 1 - Dubai World Trade Centre

PO Box 114142 - Dubai

+971 4 523 2559

info.uae@inoxstyle.com