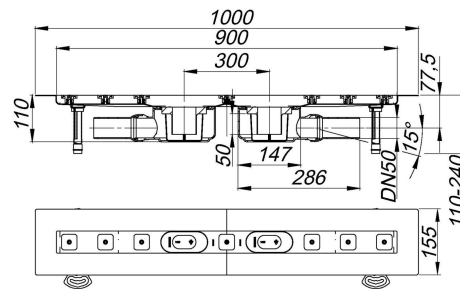
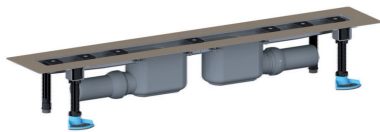


23. August 2021

Duschrinne CeraLine F Duo 900 mm, DN 50

Artikel Nr. **521811**
 GTIN/EAN: 4001636521811
 Rabattgruppe: 8

DIN 18534
 konform



nach DIN EN 1253
 für die Montage in der Fläche mit zwei Ablaufgehäusen, Ablaufstutzen DN 50 seitlich,
 mit Kugelgelenk, verstellbar von 0 – 15 Grad

Ausführung:

- schallentkoppelnde Montagefüße zur Höheneinstellung
- besandeter Flansch zum sicheren Anschluss an Verbund- und Bahnenabdichtungen gemäß DIN 18534
- Geruchs- und Reinigungsverschluss, Sperrwasserhöhe 50 mm
- höhenverstellbare Justierschrauben
- Bauschutz
- Fliesenanschlag
- Rahmenklemmstück

Material:

Rinnenkörper Edelstahl 1.4301, Ablaufkörper Polypropylen, hochschlagfest

Mögliche Sonderausführungen für Duschrinnen CeraLine F Duo: Zwischenlängen bis 2000 mm. Bitte anfragen!

Ablaufleistung nach DIN EN 1253
 (bei 20 mm Anstauhöhe)

	Norm	DALLMER
DN 50	0,8 l/s	1,4 l/s