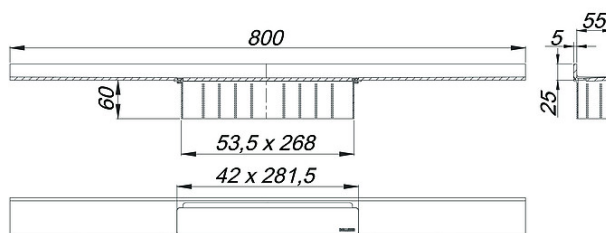
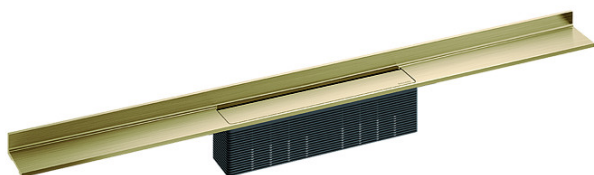


27. Oktober 2017

DALLMER

Duschrinne CeraWall Select messing matt, 800 mm

Artikelnummer: **535399**
 GTIN/EAN: 4001636535399
 Rabattgruppe: 11



zum Einbau mit Ablaufgehäuse CeraWall, CeraWall Plan, DallFlex, DallFlex Plan, DallFlex senkrecht und Duschelement DallFlex Wall, DallFlex Wall Plan.

Ablaufschiene mit mehrseitigem Präzisionsgefälle, sichtbar am Übergang zwischen Wand und Boden installiert. Mit Ablaufgehäuse CeraWall und CeraWall Plan geeignet für Boden- und Wandbeläge von 12 – 18 mm (inkl. Kleberbett), mit Ablaufgehäuse DallFlex, DallFlex Plan, DallFlex senkrecht und Duschelement DallFlex Wall, DallFlex Wall Plan geeignet für Bodenbeläge von 10 – 24 mm und Wandbeläge von 12 – 24 mm (inkl. Kleberbett).

AUSFÜHRUNG

- Abdeckung
- selbstklebendes Sicherheitsband S 3 mit Schnittschutzarmierung aus Edelstahl zum Schutz der Flächenabdichtung und Schalldämmband zur Entkoppelung vom Baukörper
- Montagezubehör und Positionierhilfen
- Bauschutzabdeckung mit integrierter Wasserwaage

MATERIAL

Edelstahl 1.4301, massiv 5 mm, Belastungsklasse K 3 (300 kg), farbig PVD beschichtet
messing matt

Zubehör

Artikel Nr.	Bezeichnung	Abmessungen
539304	Ablaufgehäuse DallFlex EPS-montiert, DN 50	DN 50
539311	Ablaufgehäuse DallFlex Plan EPS-montiert, DN 40	DN 40
539014	Ablaufgehäuse DallFlex Plan, DN 40	DN 40
539076	Ablaufgehäuse DallFlex senkrecht, DN 50	DN 50
539007	Ablaufgehäuse DallFlex, DN 50	DN 50