

36 200 819



- Drehumstellung
- Rosette Ø 60 mm

Passt zu VAIA

Passt zu VAIA

	Messing gebürstet (23kt Gold)	36 200 819-28
	Chrom	36 200 819-00
	Platin gebürstet	36 200 819-06
	Dark Chrome	36 200 819-19
	Light Gold gebürstet	36 200 819-27
	Bronze gebürstet	36 200 819-42
	Champagne gebürstet (22kt Gold)	36 200 819-46
	Champagne (22kt Gold)	36 200 819-47
	Dark Platinum gebürstet	36 200 819-99

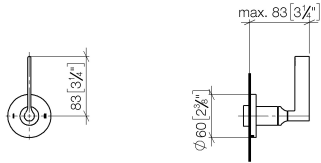
Benötigtes Zubehör



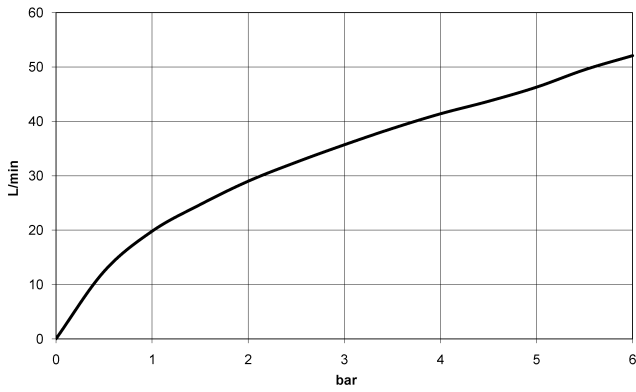
- UP-Zweiwege-Umstellung -** 35 202 970 90
- Max. Einbautiefe 160 mm
 - Min. Einbautiefe 85 mm

36 200 819

mm [inches]



Durchflussdiagramm



Codes & Standards

DIN 4109

ISO 3822

Scottish Water
Byelaws

UK Water Supply
Regulations

Ü-Zeichen



VAIA UP-Zweiwege-Umstellung - Messing gebürstet (23kt Gold)

VAIA

36 200 819

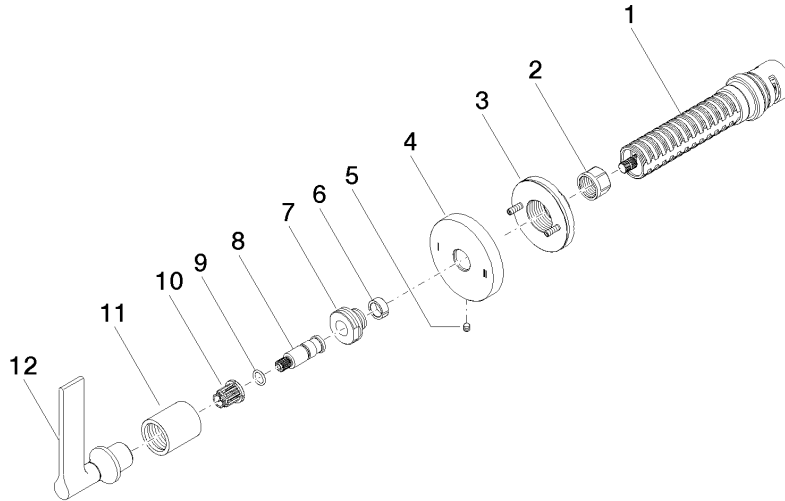
Zertifikate

WRAS_2307

LGA_38

36 200 819

Produktversion ab 4/1/2022





VAIA UP-Zweiwege-Umstellung - Messing gebürstet (23kt Gold)

VAIA

36 200 819

Ersatzteilstückliste

Produktversion ab 4/1/2022

Nr.	Artikelnummer	Benennung	Verbaumenge	Lieferzeit
	90 90 03 304 10 90	Umstellung -	12	2