

Bodyvette

Seitenbrause 1jet Stop

Oberflächen: **Chrom** Artikelnummer: **28467000**



Beschreibung

Merkmale

- Seitenbrause im Winkel verstellbar
- Strahlart: Normalstrahl
- Durchflussmenge Normalstrahl (bei 3 bar): 6 l/min
- graue Strahlscheibe
- Anschlussgewinde: G 1/2
- Anschlussgröße: DN15
- WRAS 1801031

Technologie



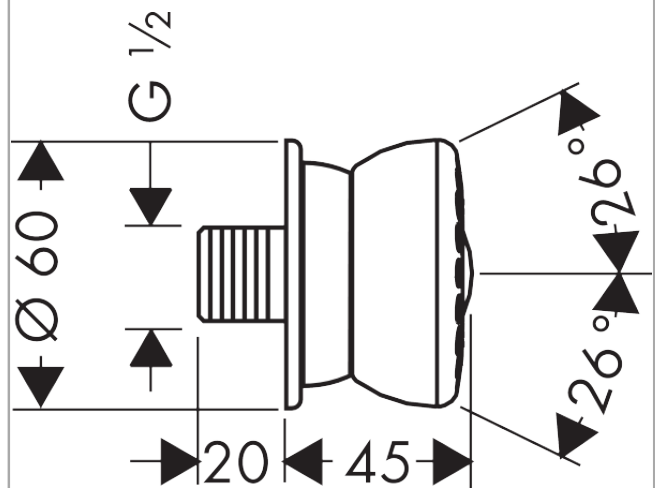
Zertifikate



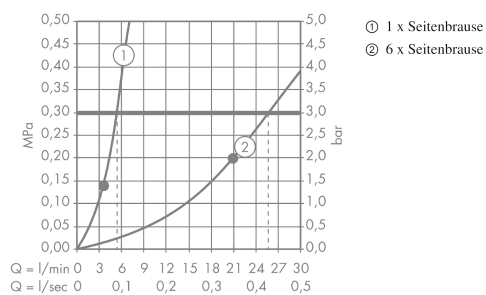
Produktabbildung



Maßzeichnung



Durchflussdiagramm



Die Verbrauchswerte wurden praxisnah mit den dazugehörigen Armaturen (Thermostat/Mischer/Unterputzventil) gemessen.

Bodyvette

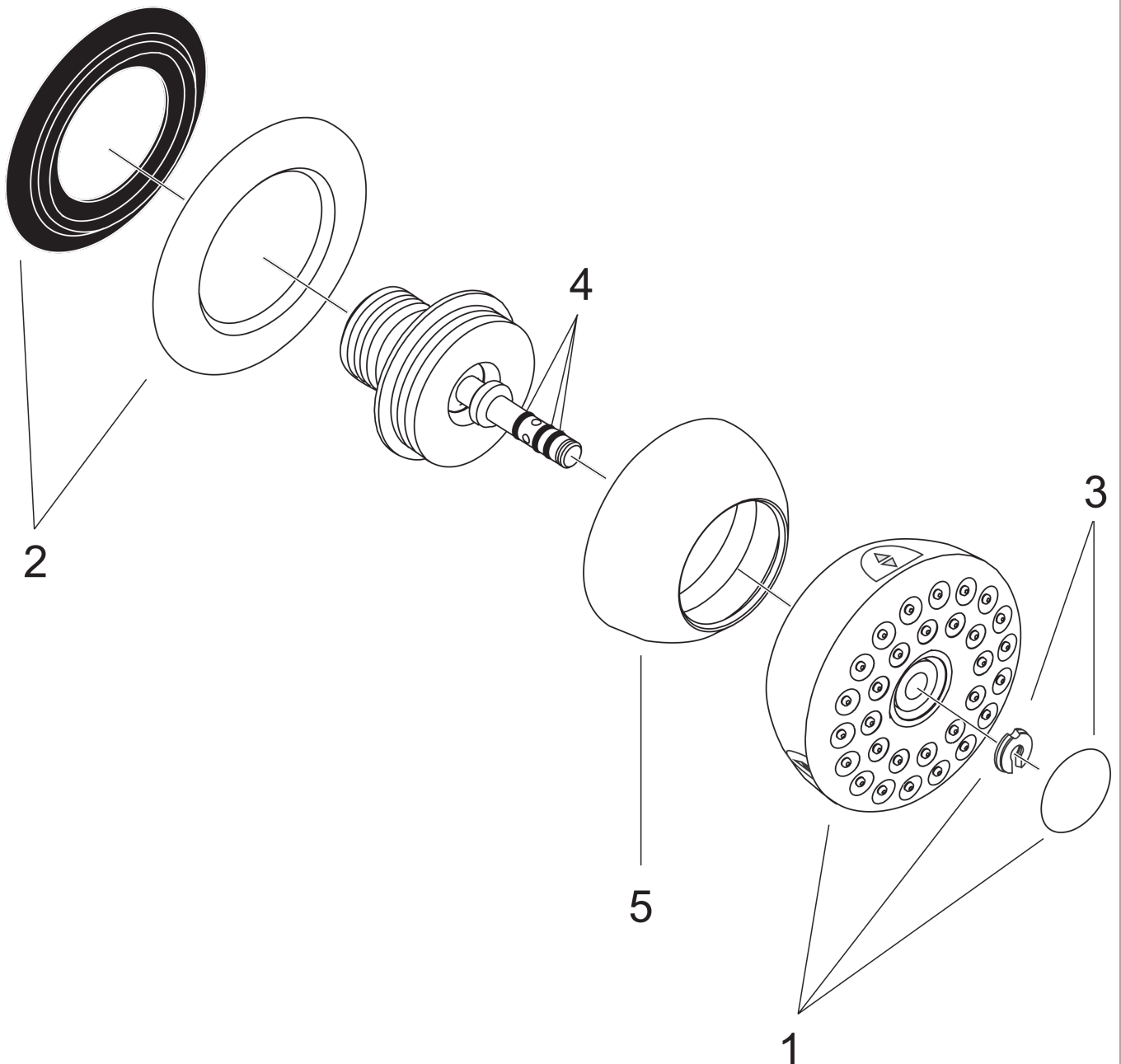
Seitenbrause 1jet Stop

Oberflächen: **Chrom** Artikelnummer: **28467000**



Explosionszeichnung

Baujahr: >02/98



Bodyvette

Seitenbrause 1jet Stop

Oberflächen: **Chrom** Artikelnummer: **28467000**



Ersatzteilliste

Baujahr: >02/98

Pos.	Beschreibung	Artikelnummer	PG	VE
1	Strahlkörper kpl.	97472000	0	1
2	Rosette	95060000	0	1
3	Deckel hellgrau	97404000	0	1
4	O-Ring 3,5x1,5	98105000	0	1
5	Grundkörper	97521000	0	1