

Herschel XLS Heating Controls

T-BT Battery powered wireless thermostat

ENGLISH

Installation and operating instructions



Technical Information

Power Supply:	2 x AA Batteries (not included)
Installation:	Free-standing or wall-mount
Setpoint Range:	5-30°C
Protection Class:	IPX0
Wireless (RF):	433Mhz
Wireless Range:	35m
Accuracy:	+/- 0.5°C
Programming:	7 day program, 4 periods per day
Energy Saving:	Open Window, Adaptive Start
Warranty:	2 years
Certifications:	CE, RoHS, EMC, RED, LOT20

Compliance

Hereby, Herschel Infrared Ltd declares that the radio equipment type T-MT Wireless Thermostat is in compliance with Directive 2014/53/EU. The full text of the EU declaration of conformity is available at the following internet address:

<https://www.herschel-infrared-technology-center.com/compliance/>

T-BT Battery powered wireless thermostat

Herschel T-BT is a compact battery-powered thermostat control designed to work exclusively with Herschel XLS heaters with their built-in SMART-R receiver.

T-BT features a manual temperature mode, a 7x1 day program mode and a holiday (or Away) mode. All modes will operate your Herschel heater(s) by turning them ON if the room temperature is lower than the desired temperature and will turn them OFF once the desired temperature is reached or exceeded.

The T-BT is designed to be easy to operate and incorporates the latest energy-saving features including Herschel's open window technology and an adaptive start function ensuring your room is always at the right temperature with the least energy use.

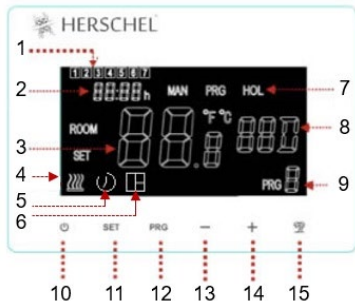
The T-BT can be paired to more than one heater meaning multiple heaters within the room can be controlled with the same T-BT thermostat.

The T-BT is not wifi enabled and will not work with the Smartlife App.

Please read these instructions in conjunction with the Herschel XLS panel instructions.

This appliance is battery operated but must be installed outside of the splash zones in bathrooms.

Display & Buttons

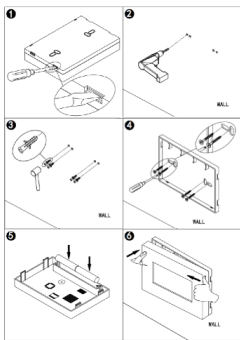


1. Day of week
2. Time
3. Temperature
4. Heating on symbol
5. Adaptive Start function enabled
6. Window Open function enabled
7. Operating Modes
8. Holiday (Away) Days remaining
9. Program number being run
10. Power On / Off
11. SET button
12. PRG Program button
13. Minus '-' button
14. Plus '+' button
15. Holiday Mode

T-BT can be wall-mounted or free-standing

If possible, position the T-BT at least 2m away from the Herschel XLS heater.

Wall Mounting

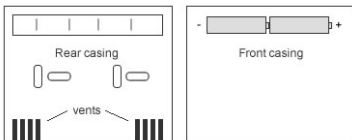


1. Gently open the T-BT case using a flat headed screw driver.
2. Use the rear of the casing as a template for marking your mounting holes and drill the holes.
3. Insert rawlplugs (not supplied).
4. Gently screw the rear casing of the T-BT onto the wall. The vents in the rear casing must be at the bottom. (See diagram below).
5. Insert 2 x AA Batteries (not supplied).
6. Place the front face of the T-BT over the rear casing and snap shut.

Free Standing

For free-standing use (for example placing on a shelf):

1. Gently open the T-BT case using a flat headed screw driver.
2. Insert 2 x AA Batteries (not supplied).
3. Place the front face of the T-BT over the rear casing ensuring the vents on the rear casing are at the bottom (see diagram below) and snap shut.



Calibration

ENGLISH

Calibration is a process to alter the temperature of the T-BT up or down in order to align the unit with another thermostat.

The T-BT can be calibrated 5°C up or down from the default of 0 (no calibration). You can calibrate in steps of 0.5°C.

Calibrating UP (i.e. +1 °C etc) means the T-BT will display a higher temperature than the present one being shown. Use this when you think the T-BT is under-reading compared with another thermostat.

Calibrating DOWN (i.e. - 1 °C etc) means the T-BT will display a lower temperature than the present one being shown. Use this when you think the T-BT is over-reading compared with another thermostat.

When adjusting the T-BT Time & Temperature settings using the SET button, calibration is the final setting you can change. The default is 0. Use + or – keys to adjust this figure up or down.

2 Year Warranty

Register your product at the Help & FAQs section of your local Herschel website. Within two years from date of purchase Herschel will repair or replace the T-BT where the fault is due to defects in materials or workmanship. This warranty is for standard domestic use only and excludes commercial uses. In the event of a warranty claim please visit the Customer Service area of the Herschel Website and follow the Warranty Claim process. You will need proof of purchase.

Note your serial number here.

For full installation
and operating
instructions, scan the
QR code, or visit:
<https://bit.ly/3BVfdc5>



Commandes de chauffage Herschel XLS

FRANÇAIS

Thermostat sans fil à piles T-BT

Notice d'installation et d'utilisation



Informations techniques

Source de courant:	2 piles AA (non incluses)
Installation:	Pose libre ou murale
Plage de point de consigne :	5-30°C
Classe de protection:	IPX0
Sans fil (RF) :	433Mhz
Portée sans fil :	35m
Précision :	+/- 0.5°C
Programmation :	Programme de 7 jours, 4 périodes par jour
Économie d'énergie:	Fenêtre ouverte, démarrage adaptative
Garantie:	2 ans
Certifications:	CE, RoHS, EMC, RED, LOT20

Conformité

Par la présente, Herschel Infrared Ltd déclare que l'équipement radio de type thermostat sans fil T-MT est conforme à la directive 2014/53/UE. Le texte intégral de la déclaration UE de conformité est disponible à l'adresse Internet suivante:

<https://www.herschel-infrared-technology-center.com/compliance/>

Thermostat sans fil à piles T-BT

Herschel T-BT est un thermostat compact alimenté par batterie conçu pour fonctionner exclusivement avec les radiateurs Herschel XLS avec leur récepteur SMART-R intégré.

Le T-BT dispose d'un mode de température manuel, d'un mode de programme 7x1 jours et d'un mode vacances (ou absence). Tous les modes feront fonctionner votre (vos) radiateur(s) Herschel en les mettant en marche si la température ambiante est inférieure à la température désirée et les éteindront une fois la température désirée atteinte ou dépassée.

Le T-BT est conçu pour être facile à utiliser et intègre les dernières fonctionnalités d'économie d'énergie, notamment la technologie de fenêtre ouverte de Herschel et une fonction de démarrage adaptative garantissant que votre pièce est toujours à la bonne température avec une consommation d'énergie minimale.

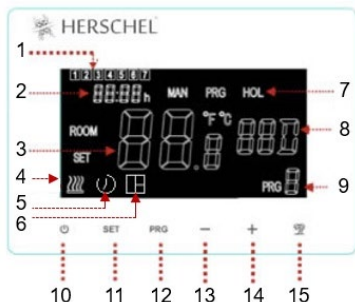
Le T-BT peut être associé à plusieurs radiateurs, ce qui signifie que plusieurs radiateurs dans la pièce peuvent être contrôlés avec le même thermostat T-BT.

Le T-BT n'est pas compatible wifi et ne fonctionnera pas avec l'application Smartlife.

Veuillez lire ces instructions en conjonction avec les instructions du panneau Herschel XLS.

Cet appareil fonctionne sur batterie mais doit être installé en dehors des zones d'éclaboussures dans les salles de bains.

Affichage et boutons

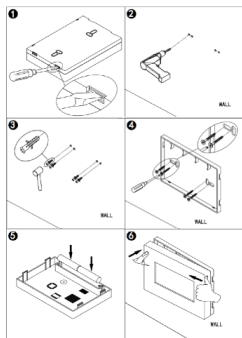


1. Jour de la semaine
2. Temps
3. Température
4. Chauffage sur symbole
5. Fonction de démarrage adaptatif activée
6. Fonction d'ouverture de fenêtre activée
7. Modes de fonctionnement
8. Jours fériés (Absent) Jours restants
9. Numéro de programme en cours d'exécution
10. Marche / arrêt
11. Bouton de réglage
12. Bouton Programme PRG
13. Bouton moins '-'
14. Plus le bouton « + »
15. Mode vacances

T-BT peut être fixé au mur ou sur pied

Si possible, placez le T-BT à au moins 2 m du radiateur Herschel XLS.

Wall Mounting

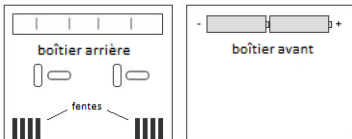


1. Ouvrez doucement le boîtier du T-BT à l'aide d'un tournevis à tête plate.
2. Utilisez l'arrière du boîtier comme gabarit pour marquer vos trous de montage et percez les trous.
3. Insérez les chevilles (non fournies).
4. Vissez doucement le boîtier arrière du T-BT sur le mur. Les événements du boîtier arrière doivent être en bas. (Voir schéma ci-dessous).
5. Insérez 2 piles AA (non fournies).
6. Placez la face avant du T-BT sur le boîtier arrière et fermez-le.

Sur pied

Pour une utilisation autonome (par exemple mise sur une étagère) :

1. Ouvrez doucement le boîtier du T-BT à l'aide d'un tournevis à tête plate.
2. Insérez 2 piles AA (non fournies).
3. Placez la face avant du T-BT sur le boîtier arrière en vous assurant que les événements du boîtier arrière sont en bas (voir le schéma ci-dessous) et fermez-le.



Étalonnage

FRANÇAIS

L'étalonnage est un processus pour modifier la température du T-BT vers le haut ou vers le bas afin d'aligner l'unité avec un autre thermostat.

Le T-BT peut être calibré à 5 °C vers le haut ou vers le bas par rapport à la valeur par défaut de 0 (pas de calibrage). Vous pouvez calibrer par pas de 0,5°C.

L'étalonnage vers le haut (c'est-à-dire +1 °C, etc.) signifie que le T-BT affichera une température plus élevée que celle actuellement affichée. Utilisez-le lorsque vous pensez que le T-BT est en sous-lecture par rapport à un autre thermostat.

L'étalonnage DOWN (c'est-à-dire - 1 °C, etc.) signifie que le T-BT affichera une température inférieure à celle actuellement affichée. Utilisez-le lorsque vous pensez que le T-BT est en sur-lecture par rapport à un autre thermostat.

Lors du réglage des paramètres de temps et de température du T-BT à l'aide du bouton SET, l'étalonnage est le paramètre final que vous pouvez modifier. La valeur par défaut est 0. Utilisez les touches + ou – pour ajuster ce chiffre vers le haut ou vers le bas.

Garantie de 2 ans

Enregistrez votre produit dans la section Aide et FAQ de votre site Web Herschel local. Dans les deux ans à compter de la date d'achat, Herschel réparera ou remplacera le T-MT lorsque le défaut est dû à des défauts de matériaux ou de fabrication. Cette garantie est pour un usage domestique standard uniquement et exclut les utilisations commerciales. En cas de réclamation au titre de la garantie, veuillez visiter la section Service client du site Web Herschel et suivre le processus de réclamation au titre de la garantie. Vous aurez besoin d'une preuve d'achat.

Notez votre numéro de série ici.

Pour obtenir des instructions d'installation et d'utilisation complètes, scannez le code QR ou visitez:

<https://bit.ly/2X44pck>



Herschel XLS Heizungssteuerung T-BT Batteriebetriebener kabelloser Thermostat

Montage- und Betriebsanleitung



Technische Information

Netzteil:	2 x AA-Batterien (nicht im Lieferumfang enthalten)
Installation:	Freistehend oder Wandmontage
Sollwertbereich:	5-30°C
Schutzklasse:	IPX0
Drahtlos (RF):	433Mhz
Drahtlose Reichweite:	35m
Genauigkeit:	+/- 0,5°C
Programmierung:	7 Tage Programm, 4 Stunden pro Tag
Energie sparen:	Fenster öffnen, adaptiver Start
Garantie:	2 Jahre
Zertifizierungen:	CE, RoHS, EMV, ROT, LOT20

Einhaltung

Hiermit erklärt die Herschel Infrarot AG, dass das Funkgerät Typ T-MT Funk-Thermostat der Richtlinie 2014/53/EU entspricht. Der vollständige Text der EU-Konformitätserklärung ist unter folgender Internetadresse abrufbar:

<https://www.herschel-infrared-technology-center.com/compliance/>

DEUTSCH

T-BT Batteriebetriebener kabelloser Thermostat

Herschel T-BT ist eine kompakte, batteriebetriebene Thermostatsteuerung, die ausschließlich für den Betrieb mit Herschel XLS-Heizungen mit integriertem SMART-R-Empfänger entwickelt wurde.

T-BT verfügt über einen manuellen Temperaturmodus, einen 7x1-Tage-Programmmodus und einen Urlaubsmodus (oder Abwesenheitsmodus). Alle Modi betreiben Ihre(n) Herschel-Heizung(en), indem sie EINGESCHALTET werden, wenn die Raumtemperatur niedriger als die gewünschte Temperatur ist, und sie AUSSCHALTEN, sobald die gewünschte Temperatur erreicht oder überschritten wird.

Der T-BT ist einfach zu bedienen und verfügt über die neuesten Energiesparfunktionen wie die Offene Fenstertechnologie von Herschel und eine adaptive Startfunktion, die dafür sorgt, dass Ihr Raum immer die richtige Temperatur bei geringstem Energieverbrauch hat.

Der T-BT kann mit mehr als einer Heizung gekoppelt werden, d. h. mehrere Heizungen im Raum können mit demselben T-BT-Thermostat gesteuert werden.

Das T-BT ist nicht WLAN-fähig und funktioniert nicht mit der Smartlife App.

Bitte lesen Sie diese Anleitung in Verbindung mit der Herschel XLS-Panel-Anleitung.

Dieses Gerät ist batteriebetrieben, muss jedoch außerhalb des Spritzbereichs in Badezimmern installiert werden.

Display & Schaltflächen

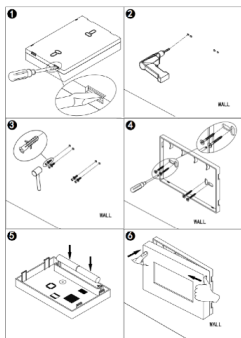


1. Wochentag
2. Zeit
3. Temperatur
4. Heizen-Ein-Symbol
5. Adaptive Start-Funktion aktiviert
6. Funktion Fenster öffnen aktiviert
7. Betriebsarten
8. Urlaub (Abwesend) Verbleibende Tage
9. Programmnummer wird ausgeführt
10. Einschalten / Ausschalten
11. Set-Taste
12. PRG-Programmtaste
13. Minus-Taste „-“
14. Plus-Taste „+“
15. Urlaubsmodus

T-BT kann an der Wand oder freistehend montiert werden

Positionieren Sie den T-BT nach Möglichkeit mindestens 2 m von der Herschel XLS-Heizung entfernt.

Wall Mounting

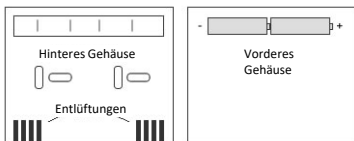


1. Öffnen Sie das T-BT-Gehäuse vorsichtig mit einem Flachkopfschraubendreher.
2. Verwenden Sie die Rückseite des Gehäuses als Schablone zum Anzeichnen Ihrer Befestigungslöcher und bohren Sie die Löcher.
3. Dübel einsetzen (nicht im Lieferumfang enthalten).
4. Schrauben Sie das hintere Gehäuse des T-BT vorsichtig an die Wand. Die Lüftungsschlitze im hinteren Gehäuse müssen unten sein. (Siehe Diagramm unten).
5. Legen Sie 2 x AA-Batterien (nicht mitgeliefert) ein.
6. Legen Sie die Vorderseite des T-BT über das hintere Gehäuse und lassen Sie es zuschnappen.

Freistehend

Bei freistehender Nutzung (z. B. auf einem Regal platzieren):

1. Öffnen Sie das T-BT-Gehäuse vorsichtig mit einem Flachkopfschraubendreher.
2. Legen Sie 2 x AA-Batterien (nicht mitgeliefert) ein.
3. Legen Sie die Vorderseite des T-BT über das hintere Gehäuse und achten Sie darauf, dass sich die Lüftungsschlitze am hinteren Gehäuse unten befinden



in.

Kalibrierung

DEUTSCH

Die Kalibrierung ist ein Prozess, um die Temperatur des T-BT nach oben oder unten zu ändern, um das Gerät mit einem anderen Thermostat abzugleichen.

Der T-BT kann um 5 °C nach oben oder unten vom Standardwert 0 (keine Kalibrierung) kalibriert werden. Sie können in Schritten von 0,5°C kalibrieren.

Das Kalibrieren von UP (d. h. +1 °C usw.) bedeutet, dass das T-BT eine höhere Temperatur anzeigt als die aktuell angezeigte. Verwenden Sie dies, wenn Sie der Meinung sind, dass der T-BT im Vergleich zu einem anderen Thermostat zu wenig liest.

Die Kalibrierung nach UNTEN (d. h. - 1 °C usw.) bedeutet, dass das T-BT eine niedrigere Temperatur anzeigt als die aktuelle angezeigte. Verwenden Sie dies, wenn Sie der Meinung sind, dass der T-BT im Vergleich zu einem anderen Thermostat zu viel anzeigt.

Wenn Sie die Zeit- und Temperatureinstellungen des T-BT mit der SET-Taste anpassen, ist die Kalibrierung die letzte Einstellung, die Sie ändern können. Der Standardwert ist 0. Verwenden Sie die Tasten + oder -, um diese Zahl nach oben oder unten anzupassen.

2 Jahre Garantie

Registrieren Sie Ihr Produkt im Hilfe- und FAQ-Bereich Ihrer lokalen Herschel-Website. Innerhalb von zwei Jahren ab Kaufdatum repariert oder ersetzt Herschel das T-MT, wenn der Fehler auf Material- oder Verarbeitungsfehler zurückzuführen ist. Diese Garantie gilt nur für den normalen Hausgebrauch und schließt kommerzielle Nutzungen aus. Im Garantiefall besuchen Sie bitte den Kundendienstbereich der Herschel-Website und folgen Sie dem Garantieantragsprozess. Sie benötigen einen Kaufbeleg.

Notieren Sie hier Ihre Seriennummer.

Für eine vollständige
Installations- und
Bedienungsanleitung
scannen Sie den QR-Code
oder besuchen Sie:

<https://bit.ly/2X9mrKD>



Herschel XLS Verwarmingsregelaars

NEDERLANDS**T-BT draadloze thermostaat met batterijen**

Installatie- en bedieningsinstructies



Technische Informatie

Voeding:	2 x AA batterijen (niet inbegrepen)
Installatie:	Wandmontage of vrijstaand
Setpointbereik:	5-30°C
Beschermingsklasse:	IPX0
Draadloos:	433Mhz (RF)
Draadloos Bereik:	35m
Nauwkeurigheid:	+/- 0.5°C
Programmering:	7 dagen programma, 4 periodes per dag
Energiebesparing:	Open raam, Adaptieve Start
Garantie:	2 jaar
Certificeringen:	CE, RoHS, EMC, RED, LOT20

Nakoming

Hierbij verklaart Herschel Infrared Ltd dat de radioapparatuur van het type T-MT Wireless Thermostaat voldoet aan Richtlijn 2014/53/EU. De volledige tekst van de EU-verklaring van conformiteit is beschikbaar op het volgende internetadres:

<https://www.herschel-infrared-technology-center.com/compliance/>

**UK
CA****CE**

T-BT draadloze thermostaat met batterijen

Herschel T-BT is een compacte via batterijen aangedreven thermostaatregeling die ontworpen is om exclusief met Herschel XLS verwarmingen en hun ingebouwde SMART-R-ontvanger te werken.

T-BT beschikt over een handmatige temperatuurmodus, een 7x1-daagse programmeermodus en een vakantie- of afwezigheidsmodus. Alle modi zullen Uw Herschel verwarming (en) bedienen door ze AAN te zetten als de kamertemperatuur lager is dan de gewenste temperatuur en ze UIT te zetten zodra de gewenste temperatuur is bereikt of overschreden.

De T-BT is ontworpen om eenvoudig bedienbaar te zijn en bevat de nieuwste energiebesparende functies, waaronder de open-raam technologie van Herschel en een adaptieve startfunctie die ervoor zorgt dat Uw kamer altijd op de juiste temperatuur is met het laagste energieverbruik.

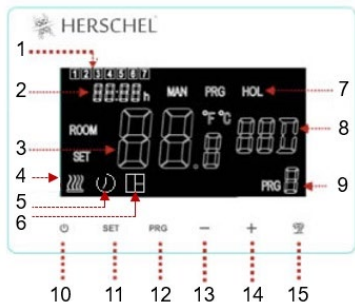
De T-BT kan worden gekoppeld aan meer dan één verwarming, wat betekent dat meerdere verwarmingstoestellen in de kamer kunnen worden geregeld met dezelfde T-BT-thermostaat.

De T-BT heeft geen wifi en werkt dus niet met de Smartlife app.

Lees deze instructies samen met de instructies van het Herschel XLS paneel.

Dit apparaat werkt met batterijen maar moet buiten de spatzones in badkamers worden geïnstalleerd.

Display & Knoppen

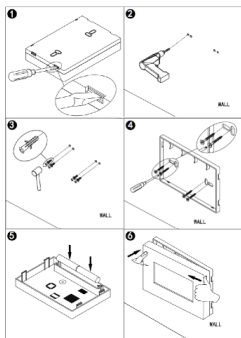


1. Dag van de week
2. Tijd
3. Temperatuur
4. Verwarming "aan" symbol
5. Adaptieve startfunctie ingeschakeld
6. Open-raam functie ingeschakeld
7. Bedieningsmodi
8. Resterende vakantiedagen
9. Programmanummer in uitvoering
10. Power aan / uit
11. SET -knop
12. PRG -programmaknop
13. Min '-' knop
14. Plus '+' knop
15. Vakantiemodus

T-BT kan aan de muur worden bevestigd of vrijstaand zijn.

Plaats de T-BT indien mogelijk op minimaal 2 meter afstand van de Herschel XLS verwarming.

Wallmontage

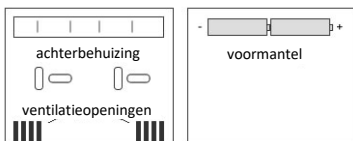


1. Open de T-BT-behuizing voorzichtig met een platte schroevendraaier.
2. Gebruik het achterste van de behuizing als een sjabloon om de montagegaten te markeren en boor de gaten.
3. Steek de schroefpluggen in de gaten (niet meegeleverd).
4. Schroef de achterste behuizing van de T-BT voorzichtig op de inbouwdoos. De ventilatieopeningen dienen onderaan staan (zie tekening hieronder).
5. Stop 2 x AA batterijen in het voorziene vak (niet meegeleverd).
6. Plaats de voorkant van de T-BT over de achterbehuizing en klik hem vast.

Vrijstaand

Voor vrijstaand gebruik (bv. bovenop een schap):

1. Open voorzichtig de T-BT behuizing d.m.v. een platte schroevendraaier.
2. Stop 2 x AA batterijen in het voorziene vak (niet meegeleverd).
3. Plaats de voorzijde van de T-BT over de achterzijde, zorg dat de ventilatieopeningen aan de onderzijde zitten (zie tekening hieronder) en klik vast.



Kalibratie**NEDERLANDS**

Kalibratie is een manier om de temperatuur van de T-BT omhoog of omlaag bij te stellen om de unit in lijn te brengen met een andere thermostaat.

De T-BT kan 5°C hoger of lager worden gekalibreerd dan de standaardwaarde 0 (geen kalibratie). U kan kalibreren in stappen van 0.5°C.

OMHOOG kalibreren (d.w.z. +1 ° C enz.) betekent dat de T-BT een hogere temperatuur zal weergeven dan de huidige die wordt getoond. Gebruik dit wanneer u denkt dat de T-BT lager leest in vergelijking met een andere thermostaat.

OMLAAG kalibreren (d.w.z. - 1 ° C enz.) betekent dat de T-BT een lagere temperatuur zal weergeven dan de huidige die wordt getoond. Gebruik dit wanneer u denkt dat de T-BT hoger leest in vergelijking met een andere thermostaat.

Wanneer u de tijd- en temperatuurinstellingen van de T-BT aanpast met de knop SET, is kalibratie de laatste instelling die u kunt wijzigen. De standaardwaarde is 0. Gebruik de toetsen + of - om dit cijfer omhoog of omlaag aan te passen.

2 jaar garantie

Registreer uw product in het gedeelte Help & FAQ's van uw lokale Herschel-website. Binnen twee jaar vanaf de aankoopdatum zal Herschel de T-BT repareren of vervangen, waarbij: de fout is te wijten aan defecten in materiaal of vakmanschap. Deze garantie is voor standaard: alleen huishoudelijk gebruik en exclusief commercieel gebruik. In het geval van een garantieclaim ga naar het gedeelte Klantenservice van de Herschel-website en volg de Procedure voor garantieclaims. U heeft een aankoopbewijs nodig.

Noteer hier uw serienummer.

Scan de QR-code voor de volledige installatie- en bedieningsinstructies of ga naar:

<https://bit.ly/3BTHnnD>



Controlli di riscaldamento Herschel XLS

T-BT Termostato wireless alimentato a batteria

Istruzioni di installazione e funzionamento and



Informazioni tecniche

Alimentazione elettrica :	2 batterie AA (non incluse)
Installazione :	Da appoggio o da parete
Gamma setpoint:	5-30°C
Classe di protezione :	IPX0
senza fili :	433Mhz
Portata wireless :	35m
Precisione :	+/- 0.5°C
Programmazione :	Programma 7 giorni, 4 periodi al giorno
Risparmio energetico :	Finestra aperta, avvio adattivo Controllo dell'app Smartlife Funziona con Alexa e Google Assistant se abbinato all'app Smartlife
Garanzia:	2 anni
Certificazioni :	CE, RoHS, EMC, RED, LOT20

Conformità tecnica

Con la presente, Herschel Infrared Ltd dichiara che l'apparecchiatura radio di tipo T-MT Wireless Thermostat è conforme alla Direttiva 2014/53/UE. Il testo completo della dichiarazione di conformità UE è disponibile al seguente indirizzo Internet:

<https://www.herschel-infrared-technology-center.com/compliance/>

T-BT Termostato wireless alimentato a batteria

Herschel T-BT è un termostato compatto alimentato a batteria progettato per funzionare esclusivamente con i riscaldatori Herschel XLS con il loro ricevitore SMART-R integrato.

T-BT dispone di una modalità di temperatura manuale, una modalità di programma 7x1 giorno e una modalità vacanza (o Away). Tutte le modalità attiveranno i tuoi riscaldatori Herschel accendendoli se la temperatura ambiente è inferiore alla temperatura desiderata e li spegneranno una volta raggiunta o superata la temperatura desiderata.

Il T-BT è progettato per essere facile da usare e incorpora le più recenti funzionalità di risparmio energetico, tra cui la tecnologia a finestra aperta di Herschel e una funzione di avvio adattivo che garantisce che la stanza sia sempre alla giusta temperatura con il minimo consumo di energia.

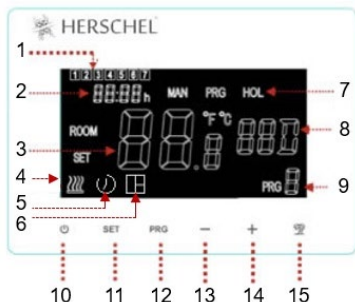
Il T-BT può essere associato a più di un riscaldatore, il che significa che più riscaldatori all'interno della stanza possono essere controllati con lo stesso termostato T-BT.

Il T-BT non è abilitato al Wi-Fi e non funzionerà con l'app Smartlife.

Si prega di leggere queste istruzioni insieme alle istruzioni del pannello Herschel XLS.

Questo apparecchio funziona a batteria, ma deve essere installato al di fuori delle zone antispruzzo nei bagni.

Display e pulsanti

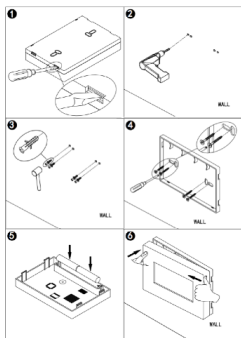


1. Giorno della settimana
2. Volta
3. Temperatura
4. Simbolo riscaldamento acceso
5. Funzione Adaptive Start abilitata
6. Funzione di apertura della finestra abilitata
7. Modalità operative
8. Giorni di ferie (fuori casa) rimanenti
9. Numero di programma in esecuzione
10. Accensione/Spegnimento
11. Pulsante SET
12. Pulsante Programma PRG
13. Pulsante meno "-"
14. Pulsante più "+"
15. Modalità vacanza

T-BT può essere installato a parete o da appoggio

Se possibile, posizionare il T-BT ad almeno 2 m di distanza dal riscaldatore Herschel XLS.

Montaggio a parete

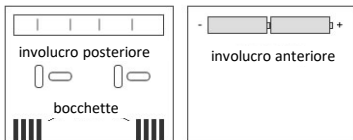


1. Aprire delicatamente la custodia del T-BT utilizzando un cacciavite a testa piatta.
2. Utilizzare la parte posteriore dell'involucro come modello per contrassegnare i fori di montaggio e praticare i fori.
3. Inserire tasselli (non forniti).
4. Avvitare delicatamente l'involucro posteriore del T-BT alla parete. Le prese d'aria nell'involucro posteriore devono essere in basso. (Vedi diagramma sotto).
5. Inserire 2 batterie AA (non fornite).
6. Posizionare la parte anteriore del T-BT sull'involucro posteriore e chiudere a scatto.

In piedi libero

Per uso indipendente (ad esempio collocazione su uno scaffale):

1. Aprire delicatamente la custodia del T-BT utilizzando un cacciavite a testa piatta.
2. Inserire 2 batterie AA (non fornite).
3. Posizionare la parte anteriore del T-BT sull'involucro posteriore assicurandosi che le prese d'aria sull'involucro posteriore siano in basso (vedere lo schema



Calibrazione

ITALIANO

La calibrazione è un processo per aumentare o diminuire la temperatura del T-BT per allineare l'unità con un altro termostato.

Il T-BT può essere calibrato di 5°C in su o in giù rispetto al valore predefinito di 0 (nessuna calibrazione). È possibile eseguire la calibrazione con incrementi di 0,5°C.

La calibrazione UP (cioè +1 °C ecc.) significa che il T-BT visualizzerà una temperatura più alta di quella attualmente visualizzata. Usalo quando pensi che il T-BT sia sottolettura rispetto a un altro termostato.

Calibrando DOWN (cioè - 1 °C ecc) significa che il T-BT visualizzerà una temperatura inferiore a quella attualmente visualizzata. Usalo quando pensi che il T-BT sia sovrascrivendo rispetto a un altro termostato.

Quando si regolano le impostazioni di tempo e temperatura di T-BT utilizzando il pulsante SET, la calibrazione è l'impostazione finale che è possibile modificare. Il valore predefinito è 0. Utilizzare i tasti + o – per regolare questa cifra verso l'alto o verso il basso.

2 anni di garanzia

Registra il tuo prodotto nella sezione Guida e FAQ del tuo sito web Herschel locale. Entro due anni dalla data di acquisto Herschel riparerà o sostituirà il T-MT qualora il guasto sia dovuto a difetti di materiale o di fabbricazione. Questa garanzia è solo per uso domestico standard ed esclude usi commerciali. In caso di richiesta di garanzia, visitare l'area Servizio clienti del sito Web Herschel e seguire la procedura di richiesta di garanzia. Avrai bisogno di una prova d'acquisto.

Annota qui il tuo numero di serie.

Per l'installazione completa e le istruzioni operative, scansiona il codice QR o visita:

<https://bit.ly/3hdEKp6>



Controles de calefacción XLS de Herschel**ESPAÑOL****Termostato inalámbrico a batería T-BT****Instrucciones de instalación y operación****Información técnica**

Suministro eléctrico:	2 baterías AA (no se incluyen)
Instalación:	Independiente o instalado en muro
Rango de configuración:	De 5 a 30 °C
Clase de protección:	IPX0
RF inalámbrica:	433 MHz
Rango inalámbrico:	35 m
Precisión:	+/- 0.5 °C
Programación:	Programa para 7 días, 4 periodos por día
Ahorro energético:	Ventana Abierta, Encendido Adaptable
Garantía:	2 Años
Certificaciones:	CE, RoHS, EMC, RED, LOT20

**UK
CA****Cumplimiento**

Por la presente, Herschel Infrared Ltd declara que el equipo de radio de tipo T-BT Wireless El termostato cumple con la Directiva 2014/53 / UE. El texto completo de la declaración de la UE deEl cumplimiento está disponible en la siguiente dirección de Internet: <https://www.herschel-infrared-technology-center.com/compliance/>

Termostato inalámbrico a batería T-BT ESPAÑOL

T-BT de Herschel es un compacto control de termostato a batería que se diseñó para funcionar exclusivamente con calentadores XLS de Herschel con su receptor integrado SMART-R.

El termostato T-BT cuenta con un modo de temperatura manual, un modo de programa para 7 X 1 días y un modo para vacaciones (o fuera). Todos los modos operarán los calentadores Herschel encendiéndolos si la temperatura ambiente es inferior a la temperatura deseada, y los apagará al alcanzar o superar la temperatura deseada.

El termostato T-BT se diseñó para ser fácil de operar e incorpora las más recientes características para ahorro de energía que incluyen la tecnología Herschel de Ventana Abierta y una función de Encendido Adaptable, lo que asegura que su habitación siempre esté a la temperatura correcta con el menor uso de energía.

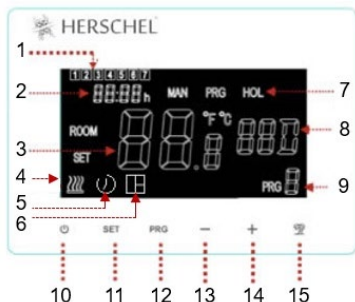
Se puede enlazar el termostato T-BT con más de un calentador, lo que significa que el mismo termostato T-BT puede controlar varios calentadores dentro de la habitación.

El termostato T-BT no tiene capacidad WiFi, y no funcionará con la aplicación Smartlife.

Lea estas instrucciones junto con las instrucciones del panel XLS de Herschel.

Este dispositivo opera a batería, pero deberá instalarse fuera de áreas que podrían salpicarse en baños.

Pantalla y botones

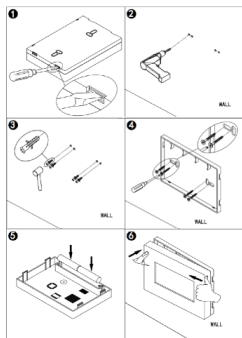


1. Día de la semana
2. Hora
3. Temperatura
4. Símbolo de calefacción encendida
5. Función de Encendido Adaptable activada
6. Función de Ventana Abierta activada
7. Modos de operación
8. Días de vacaciones (fuera) restantes
9. Número del programa en funcionamiento
10. Botón de encendido
11. Botón para configurar (SET)
12. Botón para programar (PRG)
13. Botón de menos (-)
14. Botón de más (+)
15. Botón de modo Vacaciones (Palmera)

La T-BT se puede montar en la pared o en la superficie

Si es posible, coloque la T-BT a una distancia mínima de 2 m del calentador Herschel XLS.

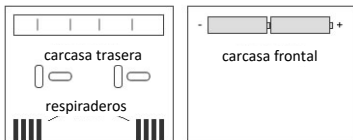
Montaje en pared



1. Abra suavemente la carcasa de la T-BT con un destornillador plano.
2. Utilice la parte trasera de la carcasa como plantilla para marcar los agujeros de montaje y taladrar los agujeros.
3. Inserte los tacos (no suministrados).
4. Atornille suavemente la carcasa trasera de la T-BT a la pared. Las entradas de aire en la carcasa trasera deben estar en la parte inferior. (Véase el diagrama siguiente).
5. Introduzca 2 pilas AA (no suministradas).
6. Coloque la parte delantera de la T-BT sobre la carcasa trasera y ciérrela.
7. Traducción realizada con la versión gratuita del traductor www.DeepL.com/Translator

Libre

1. Para uso independiente (por ejemplo, colocación en una estantería):
Abra suavemente la caja de la T-BT con un destornillador plano.
1. Introduzca 2 pilas AA (no suministradas).
2. Coloque la parte delantera de la T-BT sobre la carcasa trasera asegurándose de que los orificios de ventilación de la carcasa trasera estén en la parte inferior (véase el diagrama siguiente) y ciérrelos a presión.



Calibración

ESPAÑOL

La calibración es un proceso en el cual se modifica la temperatura del termostato T-BT hacia arriba o hacia abajo para hacer coincidir la unidad con otro termostato.

El termostato T-BT se puede calibrar 5 °C hacia arriba o hacia abajo con respecto al valor predeterminado de 0 (sin calibración).

Calibrar hacia ARRIBA (es decir, + 1 °C, etc.) significa que el termostato mostrará una temperatura más alta que la que se muestra actualmente. Use esto cuando crea que el termostato T-BT indica una lectura inferior, en comparación con otro termostato.

Calibrar hacia ABAJO (es decir, - 1 °C, etc.) significa que el termostato mostrará una temperatura más baja que la que se muestra actualmente. Use esto cuando crea que el termostato T-BT indica una lectura excesiva, en comparación con otro termostato.

Cuando se ajustan las configuraciones de hora y temperatura del termostato T-BT con el botón SET, la calibración es la última configuración que se puede cambiar. El valor predeterminado es 0. Use los botones "+" o "-" para ajustar esta cifra hacia arriba o hacia abajo.

Garantía de 2 años

Registre su producto en la sección Ayuda y preguntas frecuentes de su sitio web local de Herschel. En un plazo de dos años a partir de la fecha de compra, Herschel reparará o reemplazará el T-BT donde la falla se debe a defectos en materiales o mano de obra. Esta garantía es para uso doméstico estándar únicamente y excluye usos comerciales. En caso de garantía reclamo, visite el área de Servicio al Cliente del sitio web de Herschel y siga las Proceso de reclamo de garantía. Necesitará un comprobante de compra.

Anote aquí su número de serie.

Para obtener instrucciones completas de instalación y funcionamiento, escanee el código QR o visite:

<https://bit.ly/2X1rmgY>

