

Exafill

Grundkörper Wanneneinlauf, Ablauf- und Überlaufgarnitur für Sonderwannen

Oberflächen: k.a. Artikelnummer: 58126180



Beschreibung

Merkmale

- Besteht aus: Grundkörper, Wannensifon
- passend für Sonderwannen, mit Faltenbalg für Wannen mit schrägem Wannenrand
- Bowdenzuglänge 780 mm
- Wasseranschluss Zulaufschlauch links und rechts DN20
- SVGW 0004-4251
- DVGW NW-6506BN0685
- TÜV_B 18 01 14237 103
- Kiwa UK 1401703
- Kiwa UK 1905708
- WRAS 1403304
- Kiwa K6522_Fill- and overflow systems

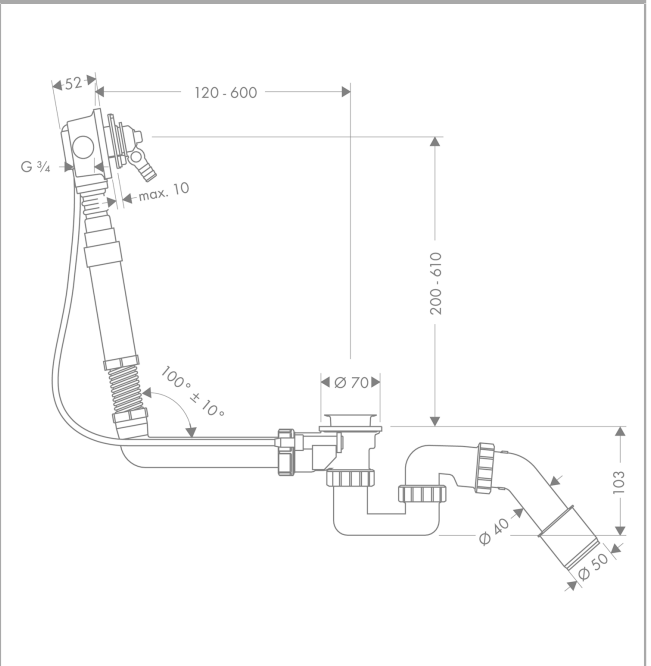
Zertifikate



Produktabbildung



Maßzeichnung



Exafill

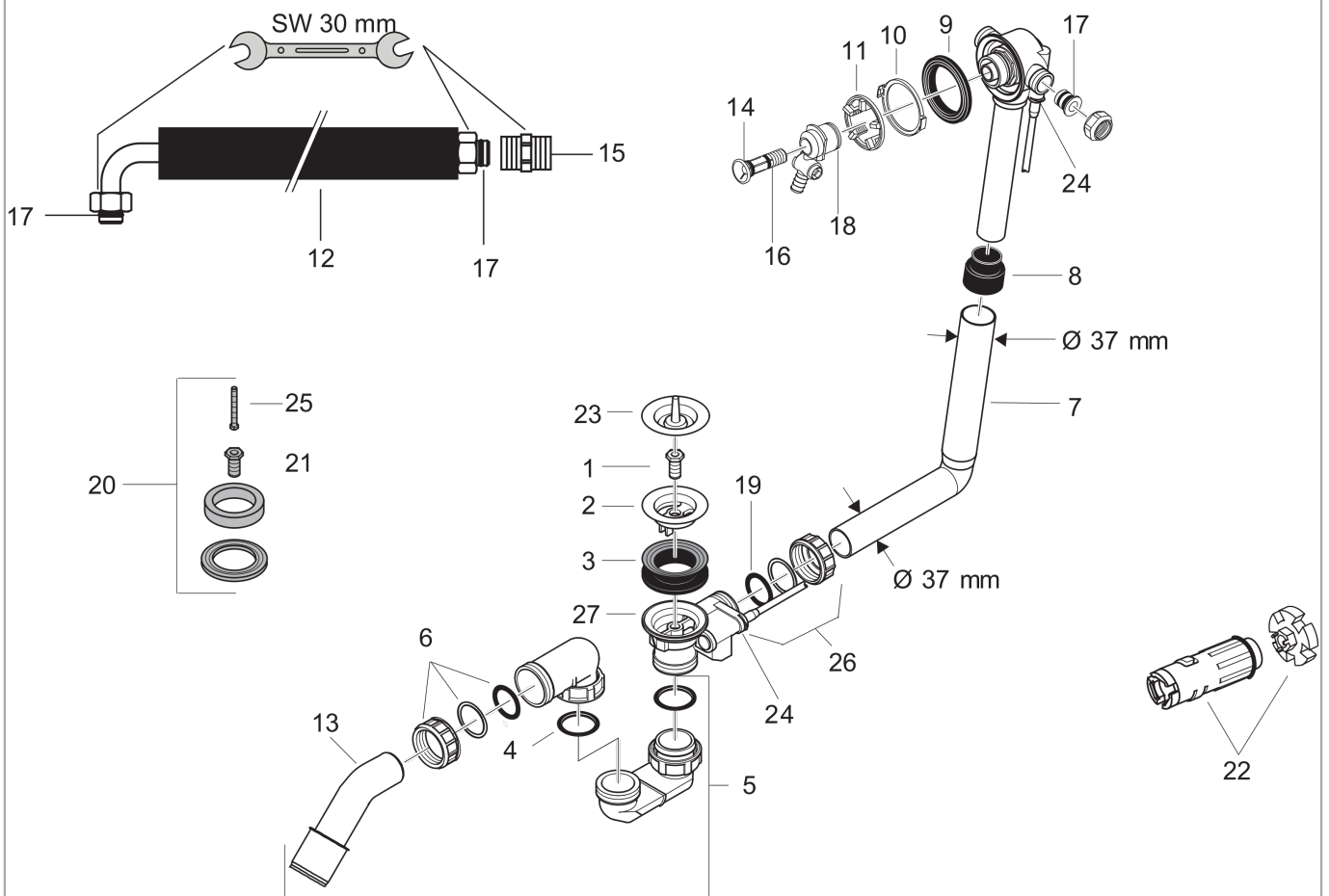
Grundkörper Wanneneinlauf, Ablauf- und Überlaufgarnitur für Sonderwannen

Oberflächen: k.a. Artikelnummer: 58126180



Explosionszeichnung

Baujahr: >04/07



Exafill

Grundkörper Wanneneinlauf, Ablauf- und Überlaufgarnitur für Sonderwannen

Oberflächen: k.a. Artikelnummer: 58126180



Ersatzteilliste

Baujahr: >04/07

Pos.	Beschreibung	Artikelnummer	PG	VE
1	Hohlschraube	94301000	0	1
2	Ventilteller	97581000	0	1
3	Dreifachdichtung	96093000	0	1
4	Flachdichtung	98075000	0	1
5	Sifon kpl.	56373000	0	1
6	Überwurfmutter	96332000	0	1
7	Rohrbogen	98126000	0	1
8	Manschette	95087000	0	1
9	Formring	95086000	0	1
10	Gleitring	95089000	0	1
11	Befestigungsring	95088000	0	1
12	Anschlussschlauch	58192000	0	1
13	Abgangsbogen	96221000	0	1
14	O-Ring 12x2,5	98230000	0	1
15	Anschlußnippel G ^{3/4}	96143000	0	1
16	O-Ring 11x2	98127000	0	1
17	O-Ring 16x2,5	98134000	0	1
18	O-Ring 26x2	98147000	0	1
19	O-Ring 30x5	98153000	0	1
20	Verlängerung	96087000	0	1
21	Hohlschraube	97567000	0	1
22	Montageschlüssel Set	58085000	0	1
23	Stopfen	97577000	0	1
24	Klammer	97749000	0	1
25	Zylinderschraube M5x40	97796000	0	1
26	Überwurfmutter	95424000	0	1
27	Befestigungssteg	96939000	0	1