

Grundkörper für 3-Loch Wannenrandarmatur

Oberflächen: k.a. Artikelnummer: 13233180



Beschreibung

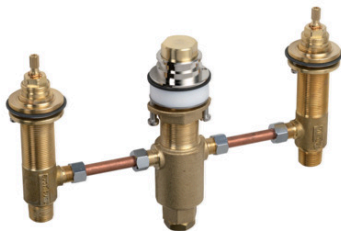
Merkmale

- Serviceöffnung notwendig
- Anschlussgewinde: G 1/2
- Anschlussgröße: DN15
- Keramikventile heiß/ kalt 90°
- ACS 15 ACC NY 294, valide jusqu'au 17.09.2020
- JWWA C-463
- NSF Declaration 161198
- NSF Declaration 161233

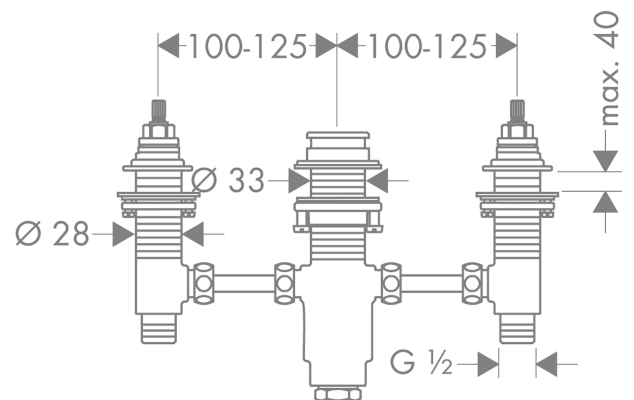
Zertifikate



Produktabbildung



Maßzeichnung

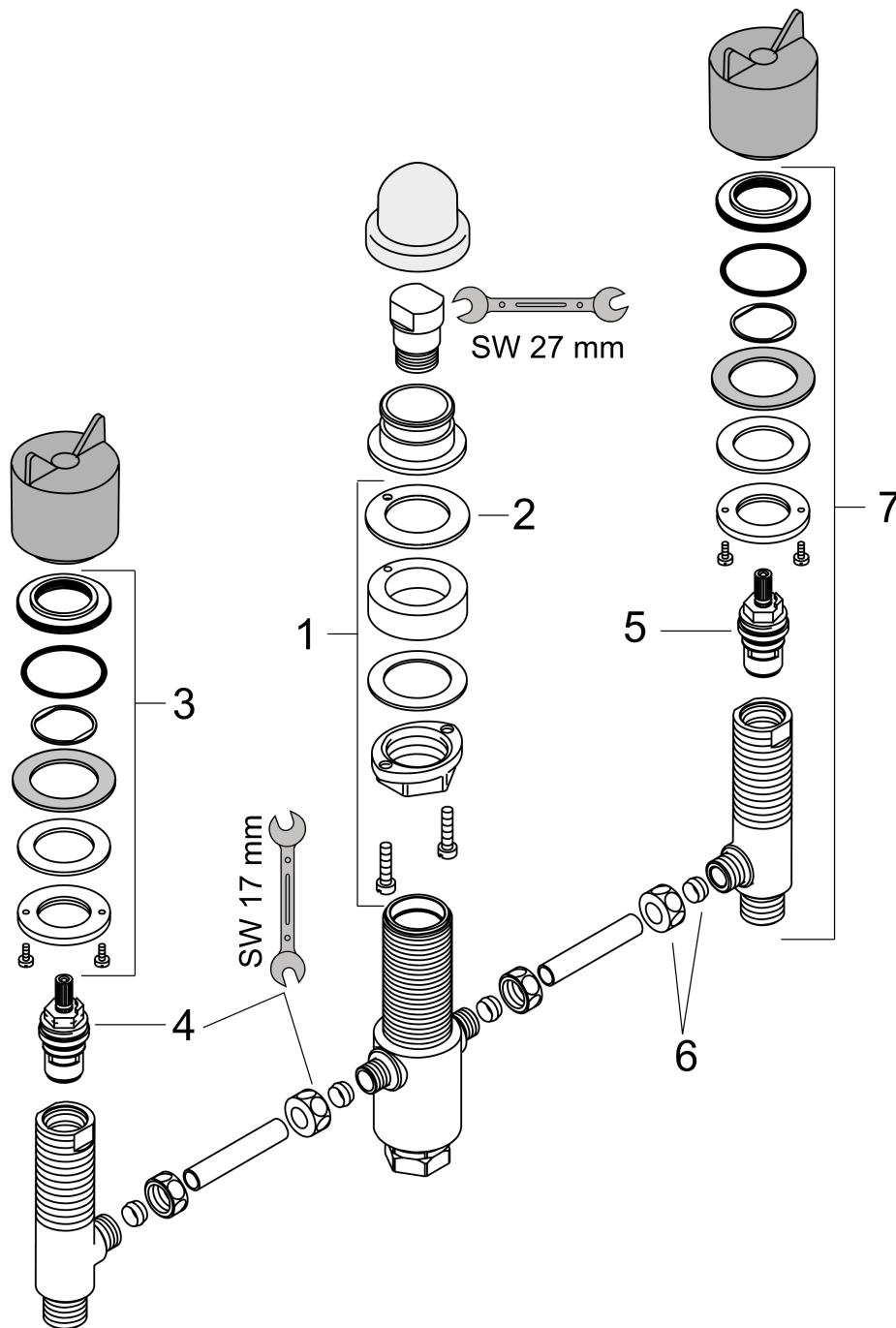


Grundkörper für 3-Loch Wannenrandarmatur
 Oberflächen: k.a. Artikelnummer: 13233180



Explosionszeichnung

Baujahr: >06/09



Grundkörper für 3-Loch Wannенrandarmatur

Oberflächen: k.a. Artikelnummer: 13233180



Ersatzteilliste

Baujahr: >06/09

Pos.	Beschreibung	Artikelnummer	PG	VE
1	Schaftbestigung für 4-Loch Auslauf	96080000	0	1
2	Dichtung	92582000	0	1
3	Schaftbefestigung für Absperrventil	96078000	0	1
4	Absperrereinheit rechts schließend	94009000	0	1
5	Absperrereinheit links schließend	94008000	0	1
6	Quetschverschraubung	88513000	0	1
7	Ventil kpl.	95660000	0	1