

UP-Einhandbatterie mit integriertem Brauseanschluss - Platin gebürstet

MEM

36 050 970



- ohne Rosette

Eigensicher gegen Rückfließen.

Passt zu CL.1, CYO, IMO, LISSÉ, LULU, MEM, META, TARA, VAIA

Eigensicher gegen Rückfließen.

Passt zu CL.1, CYO, IMO, LISSÉ, LULU, MEM, META, TARA, VAIA

Passt zu: MEM, LULU, CL.1, IMO, TARA, LISSÉ, MADISON, VAIA, META, CYO

	Platin gebürstet	36 050 970-06
	Chrom	36 050 970-00
	Platin	36 050 970-08
	Dark Chrome	36 050 970-19
	Light Gold	36 050 970-26
	Light Gold gebürstet	36 050 970-27
	Messing gebürstet (23kt Gold)	36 050 970-28
	Schwarz matt	36 050 970-33
	Bronze gebürstet	36 050 970-42
	Champagne gebürstet (22kt Gold)	36 050 970-46
	Champagne (22kt Gold)	36 050 970-47
	Chrom gebürstet	36 050 970-93
	Dark Platinum gebürstet	36 050 970-99

Benötigtes Zubehör

UP-Wandbefestigung -

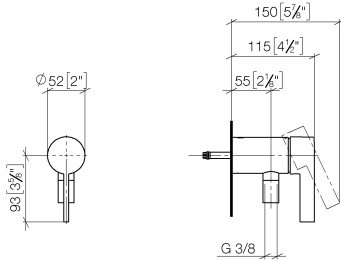
35 050 970 90



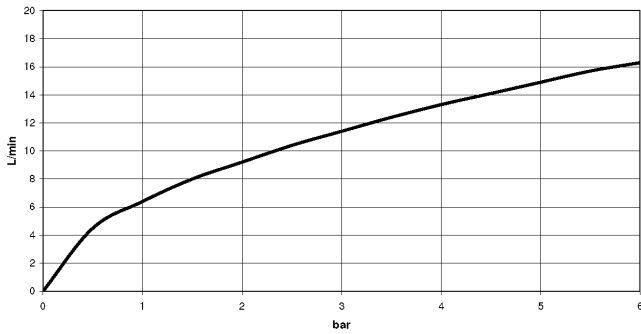
- Max. Einbautiefe 105 mm
- Min. Einbautiefe 80 mm

36 050 970

mm [inches]



Durchflussdiagramm



Codes & Standards

DIN 4109

EN 1717

ISO 3822

Scottish Water
Byelaws

UK Water Supply
Regulations

Ü-Zeichen



UP-Einhandbatterie mit integriertem Brauseanschluss - Platin gebürstet

MEM

36 050 970

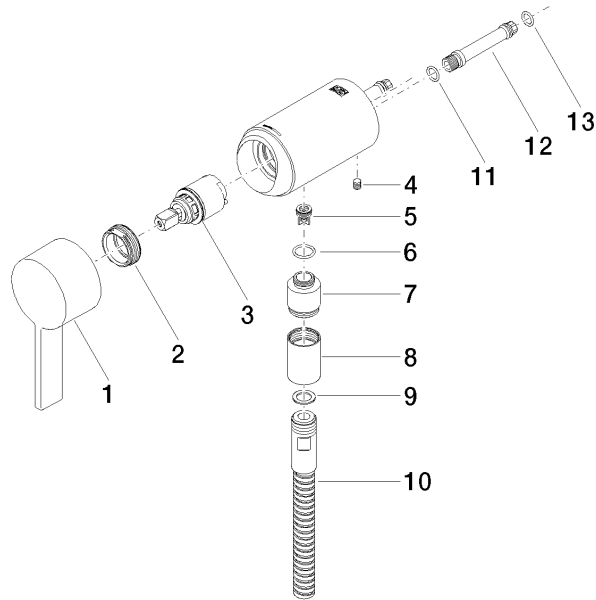
Zertifikate

Belgaqua_21-025-2 LGA_29

WRAS_2011

36 050 970

Produktversion ab 10/1/2023





UP-Einhandbatterie mit integriertem Brauseanschluss - Platin gebürstet

MEM

36 050 970

Ersatzteilstückliste

Produktversion ab 10/1/2023

Nr.	Artikelnummer	Benennung	Verbaumenge	Lieferzeit
	90 20 97 064 00-06	Griff Hebel 50 x 130 x 28 mm - Platin gebürstet	13	10