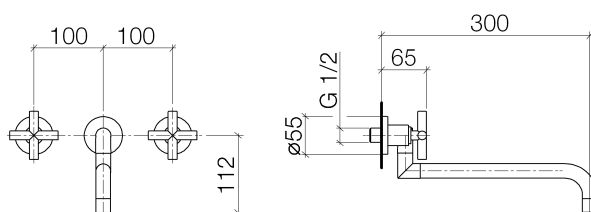




Produktspezifikationen

Bausatz-Endmontage

- **Ausladung 300 mm**
- schwenkbarer Auslauf
- 2x Keramik-Oberteil 1/2", mit ablängbarer Spindel
- Durchfluss max. 7 l/min bei 3 bar Fließdruck
- bleifrei



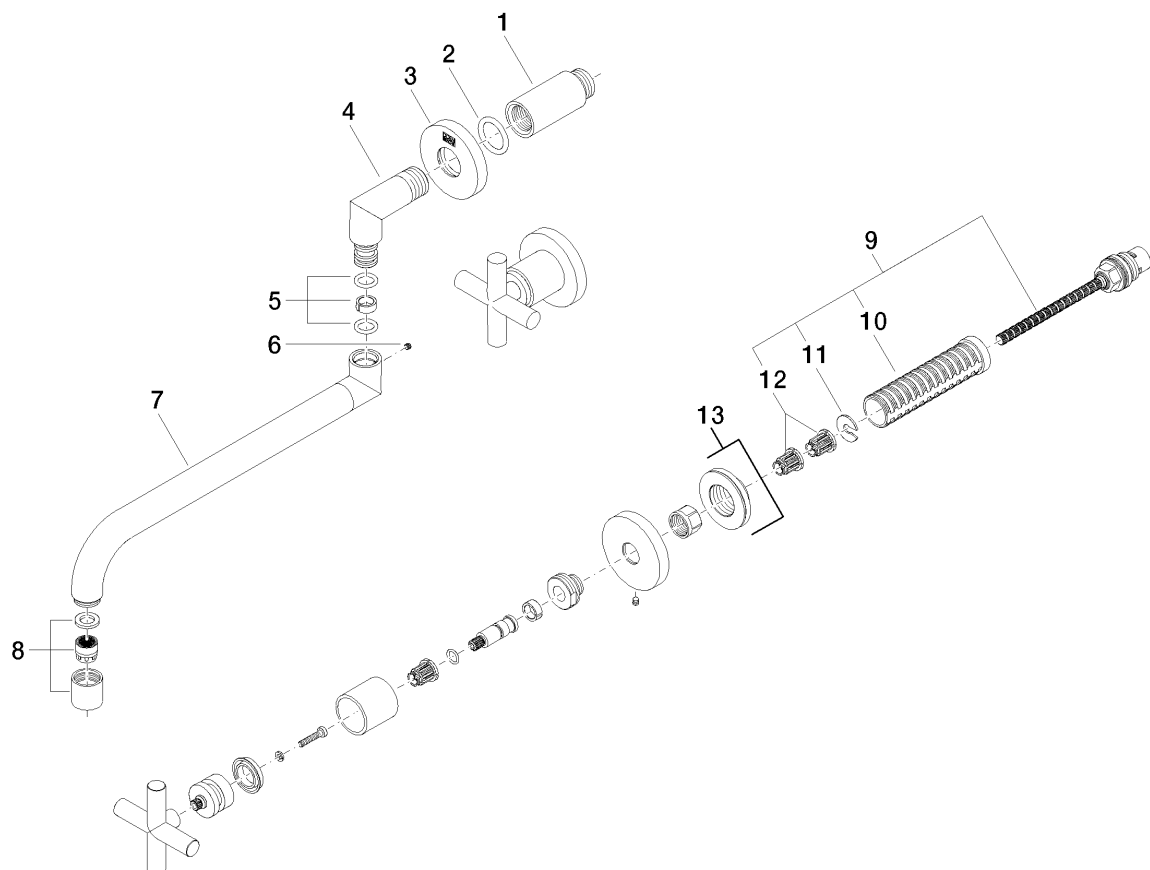
Oberflächen

- Cyprum 36818892-49

Benötigtes Zubehör

- UP-Körper, Stichmaß 200 mm; 3571397090
- UP-Körper, Stichmaß 200 mm; 3570797090
- UP-Körper, Stichmaß 200 mm; 3571497090
- UP-Körper, Stichmaß 200 mm; 3571297090

Explosionszeichnung



Bestellmenge

Nr.	Artikelnummer	Benennung	Verbaumenge
1	0924030811090	Verlaengerung	1
2	09141002690	Dichtung	1
3	092722503ff	Rosette	1
4	09110301310ff	Anschluss	1
5	9014150200090	Dichtungssatz	1
6	09311103890	Stift	1
7	04282507910ff	Auslauf	1
8	90230101900ff	Luftsprudler	1
9	0490031570090	Oberteil	2
10	09184007790	Huelse	2
11	09160102690	Ring	2
12	09121200290	Rastbuchse	4
13	36310892ff	Anschluss	2

Durchflussdiagramm

