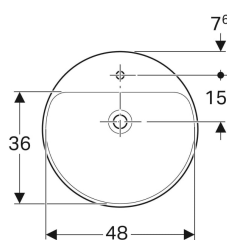
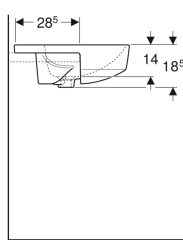
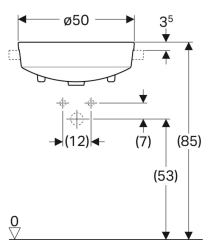


Geberit VariForm Halbeinbauwaschtisch rund



Beispielbild



Verwendungszwecke

- Zur Montage in Waschtischplatten

Eigenschaften

- Rund

Lieferumfang

- Befestigungsmaterial

- Einfache Montage dank mitgelieferter Ausschnittschablone

Technische Daten

Werkstoff

Sanitärkeramik

- Schablone

Art.-Nr.	Farbe / Oberfläche	D	Hahnloch	Überlauf	H	VE1
500.783.01.1	weiß	50 cm	links und rechts	sichtbar	18.5 cm	
500.783.01.2	weiß	50 cm	links und rechts	sichtbar	18.5 cm	
500.783.00.2 *	weiß / KeraTect	50 cm	links und rechts	sichtbar	18.5 cm	
500.782.01.1	weiß	50 cm	mittig	sichtbar	18.5 cm	
500.782.01.2	weiß	50 cm	mittig	sichtbar	18.5 cm	1 St.
500.782.00.2 *	weiß / KeraTect	50 cm	mittig	sichtbar	18.5 cm	1 St.

* Auftragsbezogene Produktion