

# BetteFlat

Mehr Freiraum für Ihre Planung:  
Die Duschfläche für barrierefreies Bauen  
nach DIN 18040-2



**BETTE**

# Barrierefreie Duschen planen: Normgerecht, einfach und ästhetisch

Die Landesbauordnungen fordern, dass ein bestimmter Anteil von Wohnungen in Mehrfamilienhäusern mit barrierefreien Bädern ausgebaut wird. Je nach Bundesland sind unterschiedliche Quoten vorgegeben. Was barrierefrei ist, definiert die **DIN 18040**.

Mit der bodenebenen Duschfläche BetteFlat aus glasiertem Titanstahl steht Planern jetzt eine Duschfläche zur Verfügung, in deren Entwicklung alle Anforderungen der DIN 18040-2 eingeflossen sind.



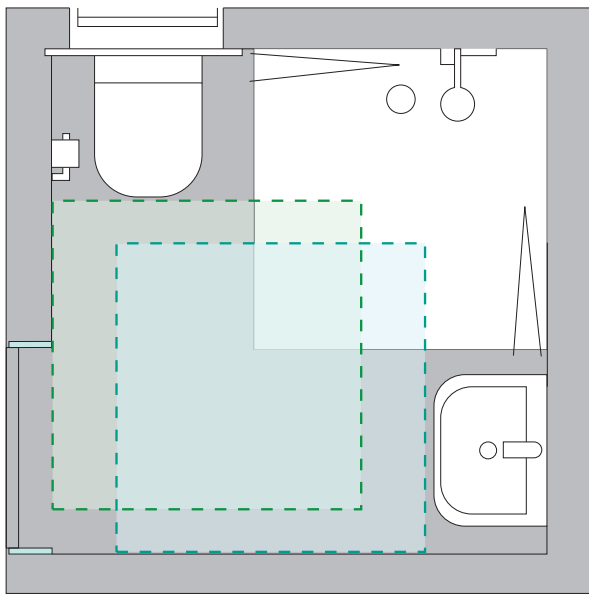
- bodengleiche Installation
- Abmessung: 1200 x 1200 mm
- weniger als 2 Prozent Gefälle auf 50 Prozent der Fläche
- serienmäßig mit rutschhemmender Oberfläche  
**BetteAntirutsch Pro**
- bis zu 50 Prozent als überlagernde Bewegungsfläche einplanbar
- große Farbauswahl für kontrastreiche Gestaltung
- Basis-Schallschutz-Set inklusive

**30**  
Jahre  
Garantie\*<sup>1</sup>

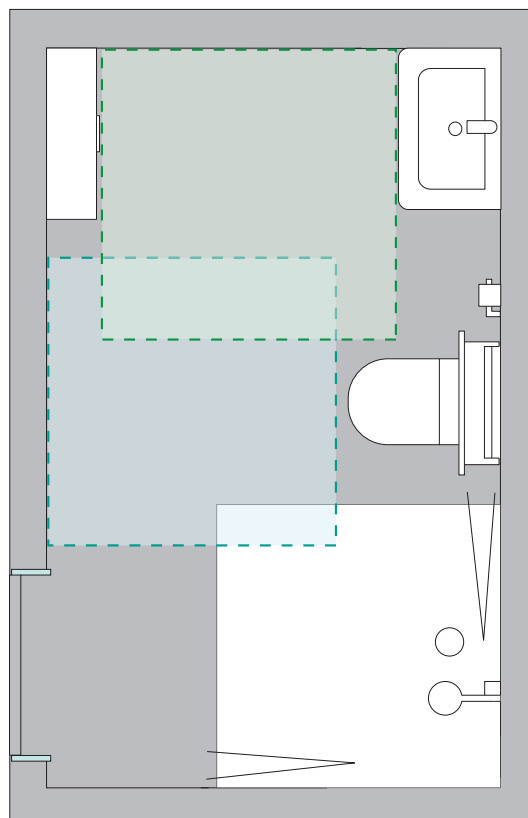
\*1 Weitere Informationen zu den Garantiebedingungen unter [www.my-bette.com](http://www.my-bette.com)

# Zentrale Herausforderung:

Die Norm verlangt ausreichend Bewegungsflächen im Bad – beispielsweise für die Nutzung eines Rollators. Gerade in kleinen Bädern ist das schwierig. Deshalb denkt Bette die Duschfläche weiter und stellt Bereiche dieser Duschfläche als überfahrbare und bodenebene Bewegungsfläche zur Verfügung – selbstverständlich normkonform.



Badezimmer mit 4 qm und überlagernden Bewegungsflächen. Bis zu 50 Prozent der Fläche der BetteFlat können dafür eingeplant werden.



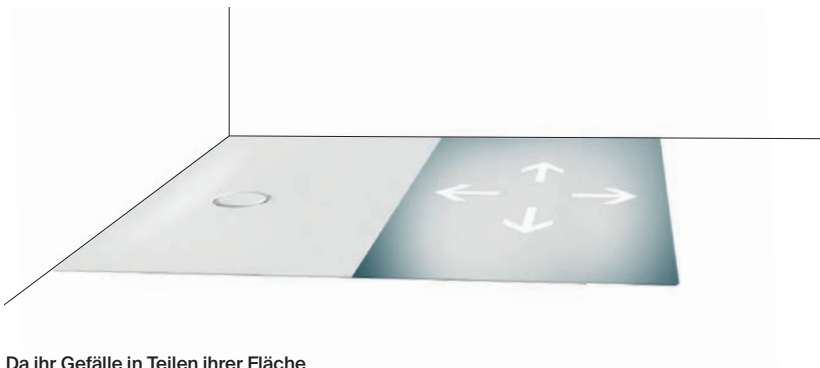
Badezimmer mit über 5 qm mit überlagernden Bewegungsflächen.

Die neue Bette Flat ist unsere Duschfläche für barrierefreie Bäder nach DIN 18040-2, geprüft von DIN Certco. Bis zu 50 Prozent der bodenebenen Duschfläche lässt sich als Bewegungsfläche im barrierefreien Bad einplanen – kleine Bäder wirken dadurch weit und offen.

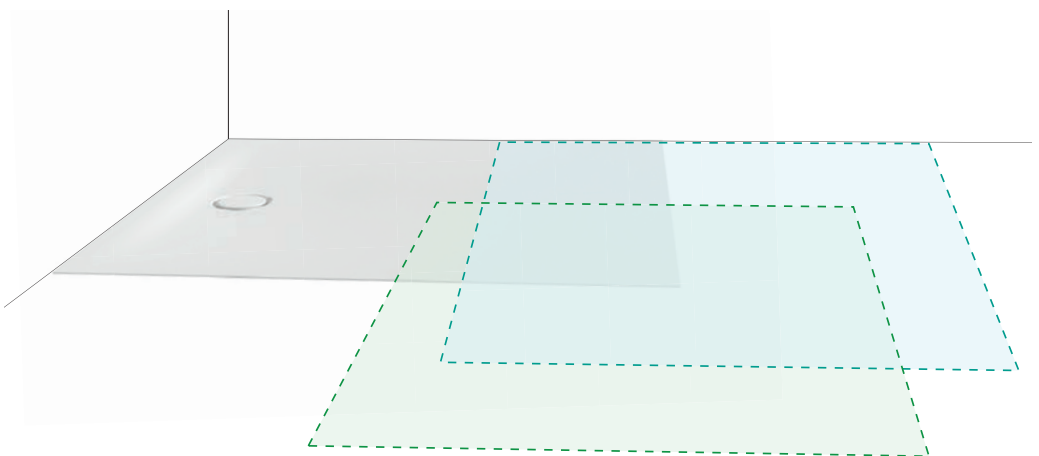
Rutschhemmung entsprechend Bewertungsklasse B gibt Jung und Alt sicheren Halt. Die große Farbauswahl schenkt Freiheit bei der Badgestaltung.

# Wenig Gefälle, viel Rutschfestigkeit

Normgerecht bedeutet weiter, dass das zum sicheren Wasserablauf erforderliche Gefälle im Randbereich unter zwei Prozent liegt und obendrein die Anforderungen an die Rutschfestigkeit (Bewertungsklasse R10 gem. DIN 51130 und Bewertungsgruppe B gem. DIN 51097) mit Bette Antirutsch Pro gewährleistet sind. Der glasierte Titanstahl ist mit Bette Antirutsch Pro Oberfläche ein ideales, stabiles und robustes Material für diesen Zweck.



Da ihr Gefälle in Teilen ihrer Fläche zwei Prozent nicht überschreitet, kann die BetteFlat auch in allen barrierefrei nutzbaren Badezimmern ein-geplant werden, in denen sich die Bewegungsflächen von Dusche, Waschtisch und WC überlappen sollen.



Hier überlagern sich die 120 x 120 cm großen Bewegungsflächen vor Waschtisch, WC und Dusche. Für Rutsch- und Stehsicherheit sorgt Bette Antirutsch Pro.

# Schallschutz eingebaut

BetteFlat ist ab Werk mit einem Schallschutz-Basisset ausgestattet. Für höheren Schallschutz nach DIN 4109, kann das Set mit weiteren schalldämmenden Maßnahmen erweitert werden – ideal überall dort, wo die Hausgemeinschaft auch dann friedlich schlafen soll, wenn nachts mal geduscht wird. Mithilfe des Einbausystems Basic und dem passenden Dichtsystem installiert, ist der Duschplatz zudem normgerecht dicht gemäß DIN 18534 und jederzeit revisionsfähig. Bei Bedarf kann die Duschfläche einfach abgenommen werden.

In Kombination mit dem Bette Einbausystem Basic.

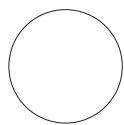
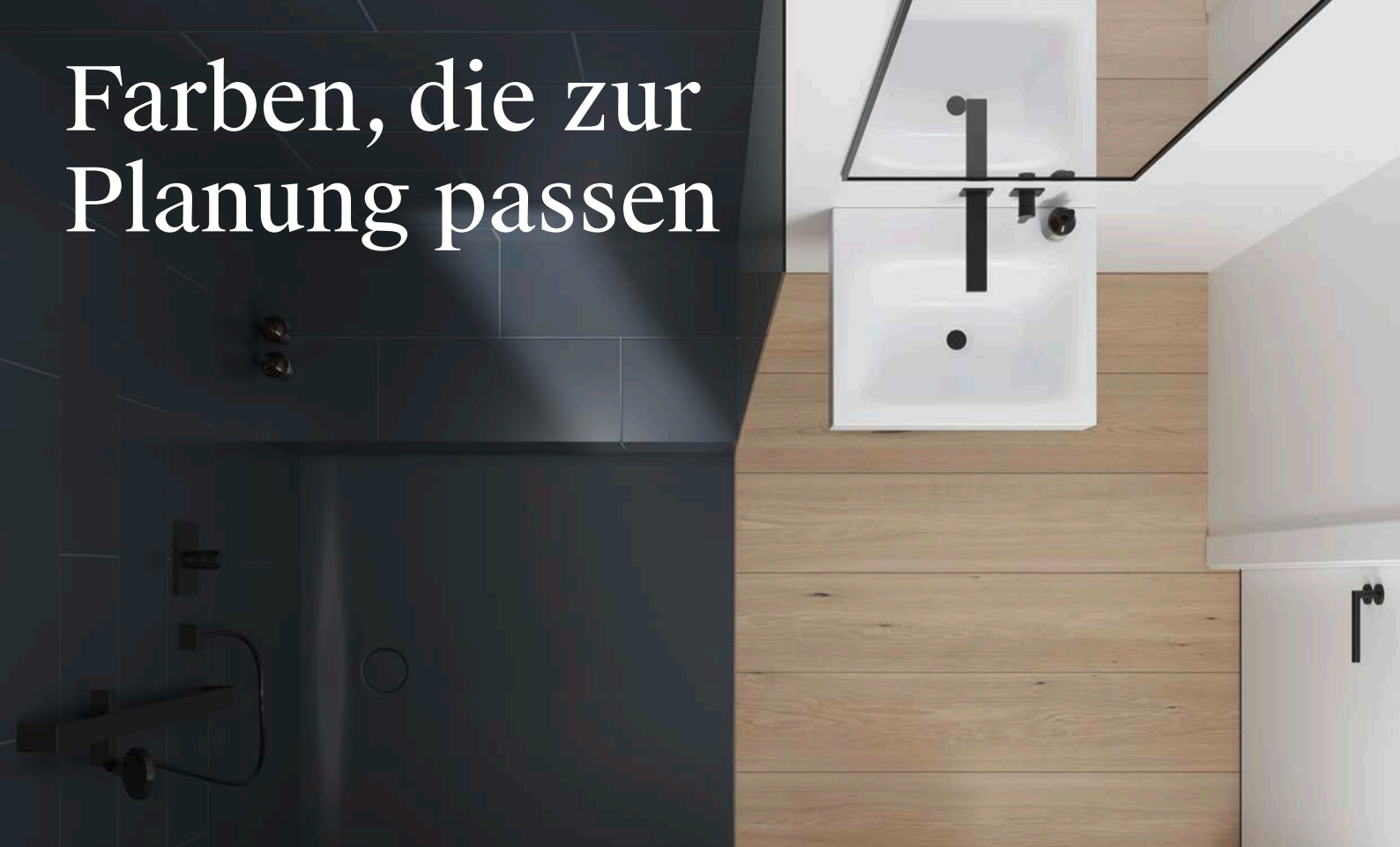


Nur 24 dB(A)  
Schallbelastung  
DIN 4109\*2

\*2 bauliche Rahmenbedingungen  
gemäß Prüfbericht



# Farben, die zur Planung passen



Snow 440



Cream 441



Sand 424



Quartz 412



Flint 414



Taupe 438



Anthracite 401



Coffee 430



Beige 422



Flax 423



Greige 425



Stone 416



Smoke 403



Ebano 434



Silver 410



Dust 413



Hazel 417



Cashmere 415



Slate 402



Graphite 404



Cacao 439



Raven 400



Edelweiß 004



Jasmin 006



Blue Satin 418



Ebony 035



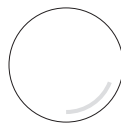
Pergamon 001



Manhattan 002



Bahama beige 003



Weiß 000

BetteFlat gibt es in Weiß, in 22 Exklusiven Farben und in den ausgewählten Sanitärfarben Pergamon, Manhattan, Bahamabeige, Edelweiß, Jasmin und mattem Schwarz. Die große Farbauswahl ermöglicht eine ästhetische, kontrastreiche Gestaltung des Duschbereichs. Wie von der Norm gefordert, kann dadurch dem 2-Sinne-Prinzip Rechnung getragen werden, da sich Menschen mit eingeschränkter Sehkraft anhand starker Kontraste und fühlbarer Materialunterschiede sicherer orientieren können.

# Wertbeständigkeit inklusive

Die BetteFlat bietet zudem ein hohes Niveau in Sachen Hygiene, Pflegeleichtigkeit und Dauerhaftigkeit. Der glasierte Titan-Stahl ist schlagfest, kratzfest, chemikalienresistent und UV-beständig – Bette gewährt 30 Jahre Garantie auf das Material.



Hergestellt wird die BetteFlat in Deutschland am eigenen Standort in Delbrück. Sie ist entsprechend der Environmental Product Declaration nach ISO 14025 und entsprechend dem U. S. Green Building Council nach LEED verifiziert sowie zu 100 Prozent recyclingfähig.



Made in Germany



Nachhaltige Qualität

30

Jahre Garantie\*\*



Glasierter Titan-Stahl

\*\*Weitere Informationen zu den Garantiebedingungen unter [www.my-bette.com](http://www.my-bette.com)

## Paket Basic

BetteFlat inkl. BetteAntirutsch Pro



L x B:  
1200 x 1200 mm

Artikel Nr.:  
3372 AE

Dichtsystem



Artikel Nr.:  
B57-0370

Fuß-System



L x B:  
1200 x 1200 mm

Artikel Nr.:  
B50-3165

BetteCompact, verchromt (0,45 l/s)  
mit Montageschlüssel gegen  
Unbefugtes Lösen



Artikel Nr.:  
B637-901

## Paket Smart

BetteFlat inkl. BetteAntirutsch Pro



L x B:  
1200 x 1200 mm

Artikel Nr.:  
3372 AE

Dichtsystem



Artikel Nr.:  
B57-0370

Einbausystem Basic



L x B:  
1200 x 1200 mm

Artikel Nr.:  
B50-6265

BetteSolid 50, weiß (0,6 l/s)



Artikel Nr.:  
B598-000AY



Erfahren Sie mehr  
auf unserer Website:



Bette GmbH & Co. KG  
Heinrich-Bette-Straße 1  
33129 Delbrück  
Deutschland  
T +49 5250 511-0  
F +49 5250 511-130  
projekte@bette.de

[www.my-bette.com](http://www.my-bette.com)

Z0018368 DE 03/2021 - Modelländerungen, produktionsbedingte Änderungen und Toleranzen, sowie Druckfehler und Irrtum vorbehalten. Drucktechnisch bedingte Farbabweichungen sind möglich.

