

20 004 783

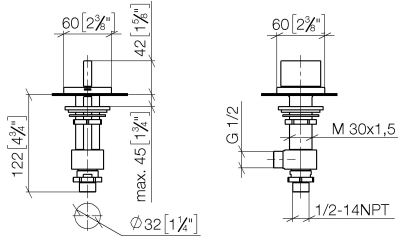


- Mit Hammerschlag Struktur
- Bohrungsdurchmesser 32 mm
- Rosette 60 x 60 mm
- mit Warmkennzeichnung

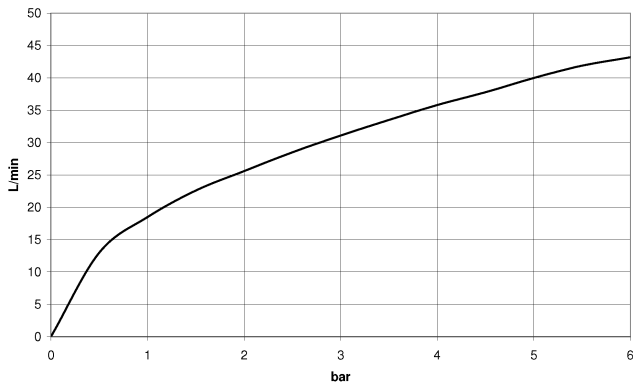
	Chrom	20 004 783-00
	Platin gebürstet	20 004 783-06
	Platin	20 004 783-08
	Dark Chrome	20 004 783-19
	Messing gebürstet (23kt Gold)	20 004 783-28
	Champagne gebürstet (22kt Gold)	20 004 783-46
	Champagne (22kt Gold)	20 004 783-47
	Dark Platinum gebürstet	20 004 783-99

20 004 783

mm [inches]



Durchflussdiagramm



Codes & Standards

DIN 4109

ISO 3822

Scottish Water
Byelaws

UK Water Supply
Regulations

Ü-Zeichen



MEM Seitenventil linksschließend warm - Chrom

MEM

20 004 783

Zertifikate

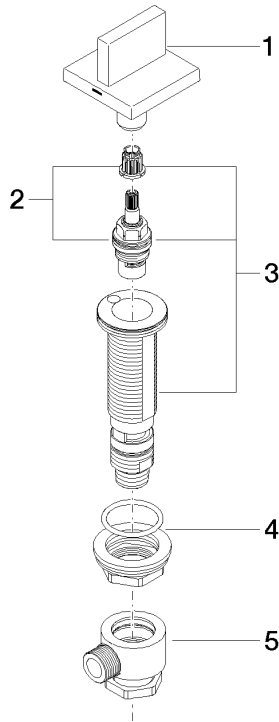
WRAS_2103

LGA_28

20 004 783

Produktversion von 9/1/2022

Ersatzteile für die
anderen
Oberflächenvarianten
finden Sie hier: Platin
gebürstet





MEM Seitenventil linksschließend warm - Chrom

MEM

20 004 783

Ersatzteilstückliste

Produktversion von 9/1/2022

Nr.	Artikelnummer	Benennung	Verbaumenge	Lieferzeit
	90 20 78 009 01-00	Griff - Chrom	5	10