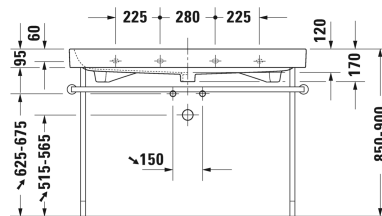
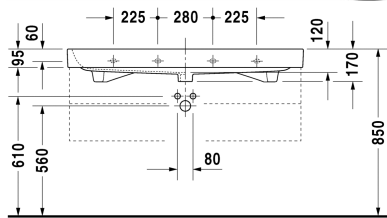
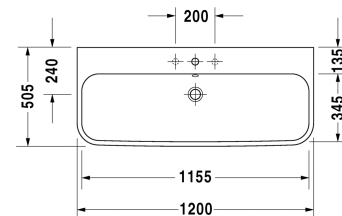
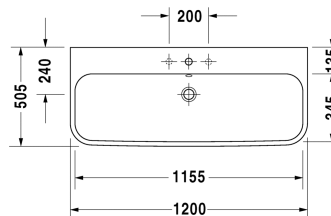


Happy D.2 Waschtisch, Möbelwaschtisch # 2318120000 / 2318120030 / 2318120060

| < 1200 mm > |



6367 Happy D.2

Waschtisch, Möbelwaschtisch	Größe	Gewicht	Bestellnummer
mit Überlauf, mit Hahnlochbank, Überlaufclip Chrom inklusive, Unterseite glasiert, 1200 mm			
Farben			
00 Weiss			
Variante			
●	1200 x 505 mm	32,700 Kilogramm	2318120000
● ● ●	1200 x 505 mm	32,700 Kilogramm	2318120030
☒	1200 x 505 mm	32,700 Kilogramm	2318120060
Infobox			
Zur Befestigung von Keramiken größer 1200 mm werden zwei Befestigungen mit der Artikelnr. #6951000000 benötigt			
Sanitärkeramiken mit der speziellen WonderGliss Oberflächen Ausführung bleiben sauber und gut aussehend für eine lange Zeit. Wenn Sie WonderGliss bestellen fügen Sie bitte eine "1" als elfte Ziffer zur Bestellnummer hinzu.			
Zubehör			
Raumsparsiphon	1 1/4" mm	0,400 Kilogramm	005076
Design Siphon		1,500 Kilogramm	005036
Passende Produkte			
Metallkonsole Chrom, höhenverstellbar +50 mm, für Waschtisch # 231812,			003079

**Happy D.2 Waschtisch, Möbelwaschtisch # 2318120000 /
2318120030 / 2318120060**

|< 1200 mm >|

Waschtischunterbau wandhängend 2 Schubkästen, oberer Schubkasten inkl. Siphonausschnitt und Schürze, für Happy D.2 # 231812 (ungeschliffen), 1175 x 480 mm	H26367
Waschtischunterbau stehend 2 Schubkästen, oberer Schubkasten inkl. Siphonausschnitt und Schürze, für Happy D.2 # 231812 (ungeschliffen), 1175 x 480 mm	H26375
Ausschreibungstext	
DURAVIT Happy D. 2 Möbelwaschtisch Design by sieger design, mit Überlauf aus Sanitärkeramik mit Hahnlochbank. Rechteckige Beckenform mit abgerundeten Ecken und feine Radien in unverwechselbarer Form des Buchstaben D. Überlaufclip Chrom inklusive. Abmessungen(BxTxH) 1200x505x170mm. Weiß. Montage mit Einlocharmatur Best.Nr.2318120000. Montage mit Dreilocharmatur Best.Nr.2318120030. Montage ohne Hahnloch Best.Nr.2318120060.	

Alle Zeichnungen enthalten alle notwendigen Maße (mm), die den üblichen Toleranzen unterliegen. Exakte Maße können nur am Produkt abgenommen werden.