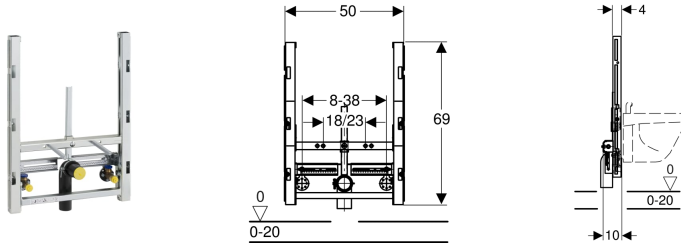


Geberit GIS Element für Bidet, universell



Verwendungszwecke

- Zum Einbau in Geberit GIS Tragsysteme für Vorwände, Trennwände oder frei stehende Wände
- Für Wandbidets mit Standardarmatur
- Für Fußbodenaufbauten 0–20 cm

Eigenschaften

- Rahmen verzinkt
- Rahmen mit vier Schnellbefestigungen
- Im Geberit GIS Tragwerk stufenlos höhenverstellbar
- Befestigungsabstand Wandbidet 18 oder 23 cm
- Bidetbefestigung höhenverstellbar
- Befestigung für Anschlussbogen höhenverstellbar und schalldämmt

- Armaturenbefestigungen breiten- und höhenverstellbar
- Abdichtscheibe selbstklebend, vliesbeschichtet
- Schutzstopfen für einmalige Druckprüfung mit Kaltwasser bis maximal 15 bar / 1500 kPa

Lieferumfang

- 2 Anschlusswinkel Rp 1/2" / R 1/2", MF-fähig
- 2 Abdichtscheiben
- 2 Schalldämmunterlagen
- 2 Dämmhülsen
- 3 Schutz- und Markierstopfen
- Anschlussbogen aus PE-HD, ø 50 mm
- Dichtung ø 44 / 32 mm
- 2 Gewindestangen M12
- Befestigungsmaterial

Art.-Nr.	VE1	VE2
461.530.00.1	1 St.	10 St.



- Anschließbare Bidetkeramiken finden Sie im Anhang oder unter www.geberit.de

Erstellt mit Geberit Online Produktkatalog - 08/06/2018