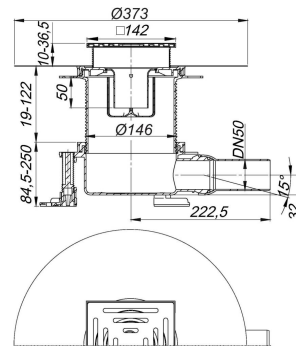
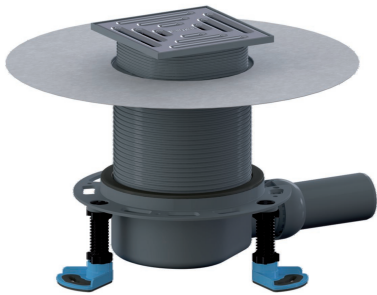


23. August 2021

**Bodenablauf DallDrain Pure Vario, DN 50, 150 x 150 mm**

Artikel Nr. **517043**  
 GTIN/EAN: 4001636517043  
 Rabattgruppe: 6



nach DIN EN 1253

Bodenablauf inklusive Aufstockelement und Aufsatz Pure mit Edelstahlrost im Kunststoffrahmen. Vorkonfektioniertes Set bestehend aus den Art. Nr. 517166 + 517241 + 517210 + 517340. Ablaufstutzen DN 50 seitlich, mit Kugelgelenk, verstellbar von 0 - 15 Grad.

Ausführung:

- Rost aus Edelstahl, Rahmen aus Kunststoff
- Aufstockelement mit Rückstaudichtung, kürzbar 19 - 125 mm
- integrierte Estrichverankerung
- flexible, einklickbare Dichtmanschette zum sicheren Anschluss an Verbund- und Bahnenabdichtungen gemäß DIN 18534
- komplett herausnehmbarer, zweiteiliger Geruchs- und Reinigungsverschluss, Sperrwasserhöhe 50 mm (gemäß DIN EN 1253)
- Bauschutzdeckel
- drei schallentkoppelte Montagefüße zur Fixierung und Höheneinstellung 101-372 mm
- Aufsatz mit Positionierhilfe seitenverstellbar +/- 5 mm
- Aufsatzverlängerung kürzbar für Bodenbeläge 10 - 36 mm (inkl. Kleber)

**MATERIAL**

Ablaufgehäuse, Ablaufstutzen und Aufstockelement Polypropylen, hochschlagfest; Rost Edelstahl 1.4301, Belastungsklasse K 3 (300 kg); Aufsatzverlängerung und Rahmen aus ABS

Kann mit Schallschutzmatte DallDrain (Art. Nr. 517326) und Montagehilfe DallDrain (Art. Nr. 517319) verwendet werden.

23. August 2021

---

**Bodenablauf DallDrain Pure Vario, DN 50, 150 x 150 mm**

---

Ablaufleistung nach DIN EN 1253

Nennweite	DIN EN 1253 l/s (Anstauhöhe)	Ablaufleistung in l/s bei Anstauhöhen 10 - 30 mm		
		10 mm	20 mm	30 mm
DN 50 seitlich	0,8 (20 mm)	0,87	1,04	1,07