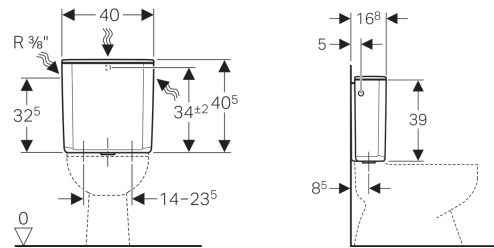


Geberit AP-Spülkasten AP128, Spül-Stopp-Spülung, Wasseranschluss seitlich oder hinten mittig



Verwendungszwecke

- Für aufgesetzte Montage

Eigenschaften

- Geräuscharm
- Spül-Stopp-Spülung
- Gegen Kondenswasserbildung gedämmt
- Wasseranschluss seitlich oder hinten mittig

Technische Daten

Maximale Wassertemperatur	25 °C
Spülmenge Werkseinstellung	9 l
Spülmenge Einstellbereich	6 / 9 l

Lieferumfang

- Eckventil 1/2"
- Dichtung aus EPDM
- Kupferrohr gebogen
- Befestigungsmaterial

Art.-Nr.	Oberfläche / Farbe	VE1
128.000.11.5	weiß-alpin	1 St.

Erstellt mit Geberit Online Produktkatalog - 08/06/2018