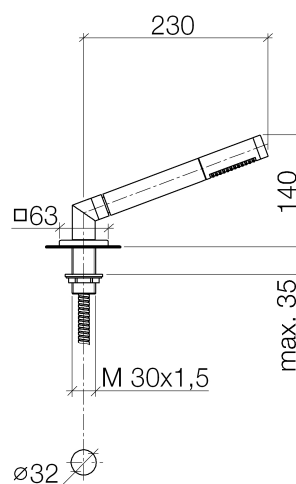




Produktspezifikationen

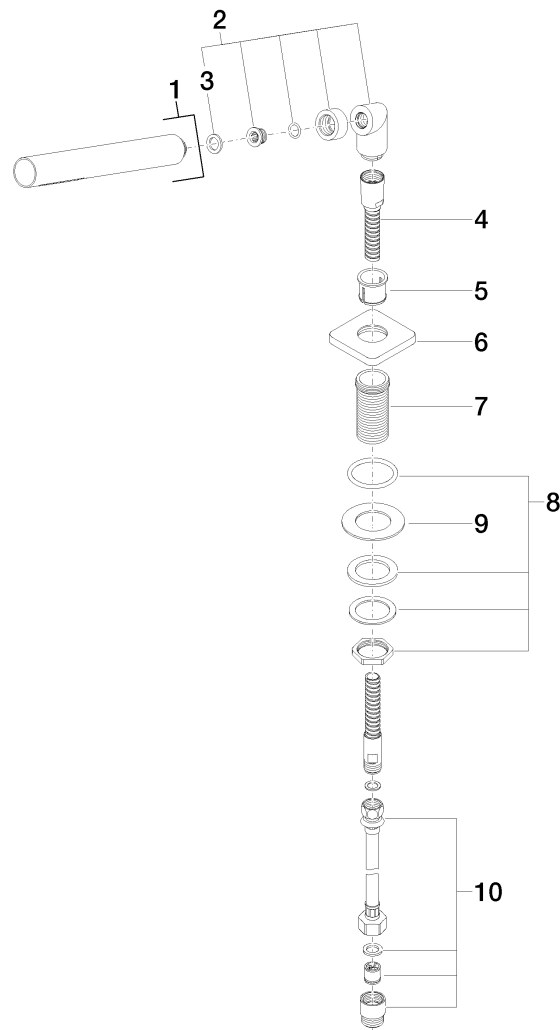
- Stabhandbrause mit Antikalk-System und Rückflussverhinderer
- Bohrungsdurchmesser 32 mm
- Metall-Brauseschlauch 2250 mm, verchromt, zweiteilig (500 mm Druckschlauch + 1750 mm Brauseschlauch mit drehbarem Konus)
- Rosette 63 x 63 mm
- 20°-Bogen 1/2" x 1/2"
- Schlauchdurchführung
- Durchfluss max. 9 l/min



Oberflächen

- | | |
|---------------|-------------|
| • chrom | 27702710-00 |
| • platin matt | 27702710-06 |

Explosionszeichnung



Bestellmenge

Nr.	Artikelnummer	Benennung	Verbaumenge
1	28010979ff	Brause	1
2	04240418700ff	Nippel	1
3	09142000290	Dichtung	1
4	28322970ff	Schlauch	1
5	09184008590	Huelse	1
6	092771007ff	Rosette	1
7	093001090-07	Huelse	1
8	0423100324690	Befestigungssatz	1
9	09301106090	Scheibe	1
10	1250597090	Schlauch	1

Durchflussdiagramm

