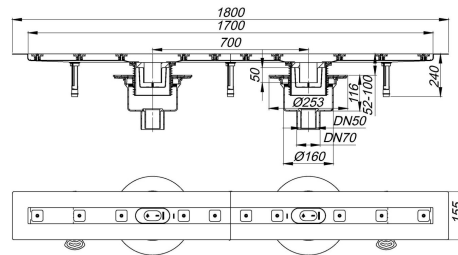


23. August 2021

DALLMER**Duschrinne CeraLine senkrecht F Duo 1700 mm, DN 50/DN 70**

Artikel Nr. **521729**
 GTIN/EAN: 4001636521729
 Rabattgruppe: 8

DIN 18534
 konform



nach DIN EN 1253
 für die Montage in der Fläche, mit zwei seitenverstellbaren (+/- 15 mm) Ablaufgehäusen
 CIRCO V, Ablaufstutzen DN 50/DN 70 senkrecht

Ausführung:

- schallentkoppelnde Montagefüße zur Höheneinstellung
- besandeter Flansch zum sicheren Anschluss an Verbund- und Bahnenabdichtungen gemäß DIN 18534
- Geruchs- und Reinigungsverschluss, Sperrwasserhöhe 50 mm
- höhenverstellbare Justierschrauben
- Bauschutz
- Fliesenanschlag
- Rahmenklemmstück

Material:

Rinnenkörper Edelstahl 1.4301, Ablaufkörper Polypropylen, hochschlagfest

Mögliche Sonderausführungen für Duschrinnen CeraLine F Duo senkrecht:
 Zwischenlängen bis 2000 mm. Bitte anfragen!

Brandschutz-Rohbauelement 1 (Art. Nr. 515018) einsetzbar.

23. August 2021

Duschrinne CeraLine senkrecht F Duo 1700 mm, DN 50/DN 70

Ablaufleistung nach DIN EN 1253
(bei 20 mm Anstauhöhe)

	Norm	DALLMER
DN 50	0,8 l/s	1,4 l/s
DN 70	0,8 l/s	1,4 l/s