

Raindance S

Kopfbrause 180 1jet mit Deckenanschluss

Oberflächen: **Chrom** Artikelnummer: **27478000**



Beschreibung

Merkmale

- Brausekopfgröße: 180 mm
- Kopfbrause im Winkel verstellbar
- Strahlart: RainAir
- Durchflussmenge RainAir Strahl (bei 3 bar): 18 l/min
- vollverchromte Strahlscheibe
- Material Strahlscheibe: Metall
- Deckenanschlusslänge: 100 mm
- Anschlussgewinde G 1/2
- Anschlussgröße: DN15
- ACS 18 ACC NY 076, valide jusqu'au 12.03.2023
- WRAS 1807028
- WRAS 1807028
- Kiwa K6053_Showers
- Kiwa K6053_Showers

Technologie



Zertifikate

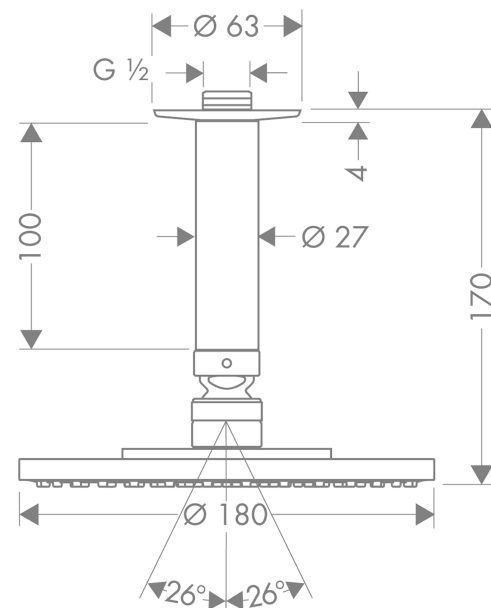


kiwa

Produktabbildung



Maßzeichnung



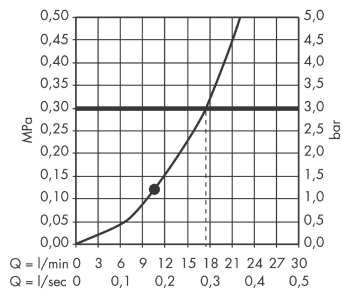
Raindance S

Kopfbrause 180 1jet mit Deckenanschluss

Oberflächen: **Chrom** Artikelnummer: **27478000**



Durchflussdiagramm



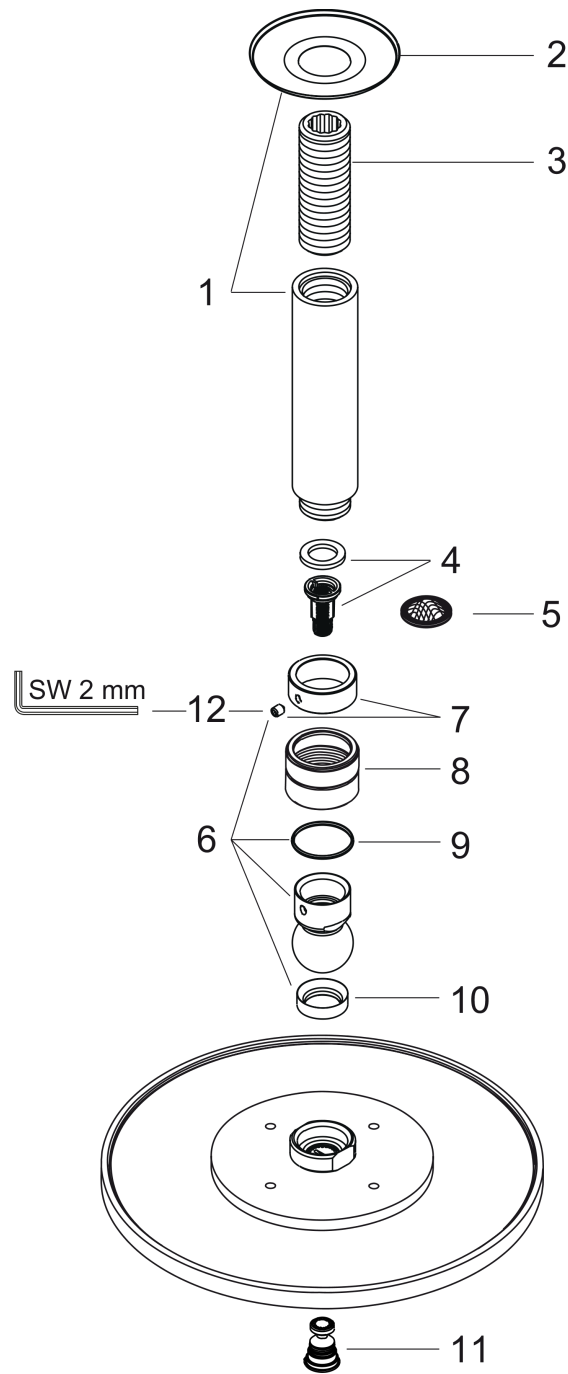
Die Verbrauchswerte wurden praxisnah mit den dazugehörigen Armaturen (Thermostat/Mischer/Unterputzventil) gemessen.

Raindance S
Kopfbrause 180 1jet mit Deckenanschluss
 Oberflächen: **Chrom** Artikelnummer: **27478000**



Explosionszeichnung

Baujahr: >01/11



Raindance S

Kopfbrause 180 1jet mit Deckenanschluss

Oberflächen: **Chrom** Artikelnummer: **27478000**



Ersatzteilliste

Baujahr: >01/11

Pos.	Beschreibung	Artikelnummer	PG	VE
1	Brausearm	27479000	0	1
2	Rosette	97734000	0	1
3	Anschlußnippel	95188000	0	1
4	Filtereinsatz	97708000	0	1
5	Siebichtung	94246000	0	1
6	Kugelgelenk	98941000	0	1
7	Sicherungsring	98942000	0	1
8	Mutter	97958000	0	1
9	Gleitring	97536000	0	1
10	Dichtung	97606000	0	1
11	Luftdüse	95794000	0	1
12	Madenschraube M4x6	97767000	0	1
a	Rückflußverhinderer	95699000	0	1