

Raindance S

Kopfbrause 240 1jet EcoSmart 9 l/min mit Brausearm

Oberflächen: **Chrom** Artikelnummer: **27461000**



Beschreibung

Merkmale

- Brausekopfgröße: 240 mm
- Brausearmlänge 380 mm
- Kopfbrause im Winkel verstellbar
- Strahlart: RainAir
- Durchflussmenge RainAir Strahl (bei 3 bar): 9 l/min
- vollverchromte Strahlscheibe
- Material Strahlscheibe: Metall
- Montage: Wand
- Anschlussgewinde G 1/2
- Anschlussgröße: DN15
- für Durchlauferhitzer mit einer Leistung von 18 kW geeignet
- ACS 16 ACC NY 351, valide jusqu'au 09.12.2021
- WRAS 1703034
- WRAS 1703034

Technologie



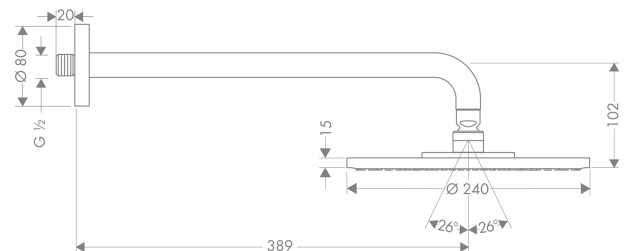
Zertifikate



Produktabbildung



Maßzeichnung



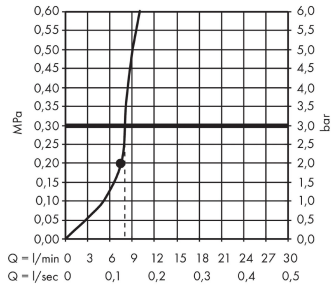
Raindance S

Kopfbrause 240 1jet EcoSmart 9 l/min mit Brausearm

Oberflächen: **Chrom** Artikelnummer: **27461000**



Durchflussdiagramm



Q = l/min 0 3 6 9 12 15 18 21 24 27 30
 Q = l/sec 0 0,1 0,2 0,3 0,4 0,5

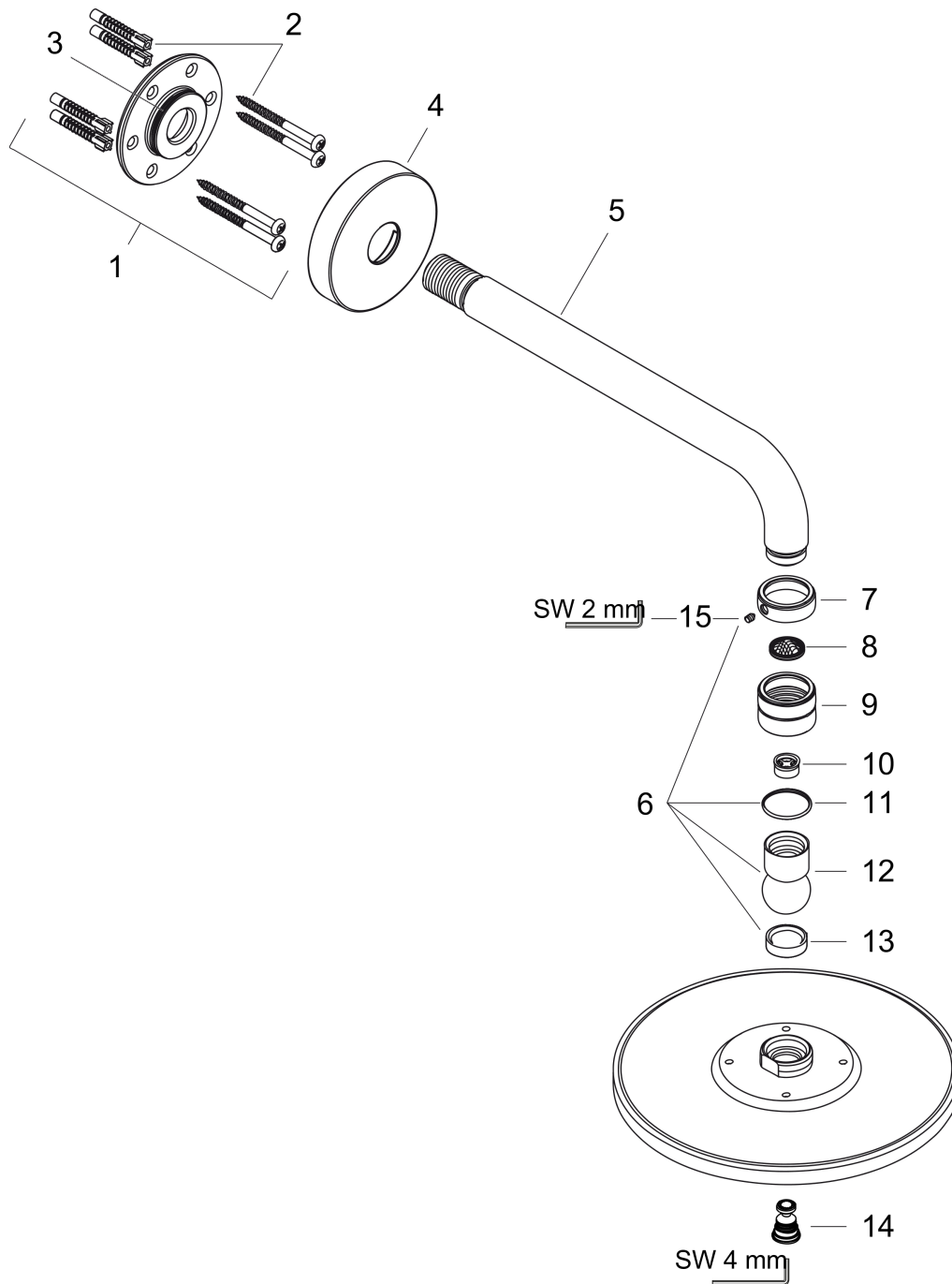
Die Verbrauchswerte wurden praxisnah mit den dazugehörigen Armaturen (Thermostat/Mischer/Unterputzventil) gemessen.

Raindance S
Kopfbrause 240 1jet EcoSmart 9 l/min mit Brausearm
 Oberflächen: **Chrom** Artikelnummer: **27461000**



Explosionszeichnung

Baujahr: >04/11



Raindance S

Kopfbrause 240 1jet EcoSmart 9 l/min mit Brausearm

Oberflächen: **Chrom** Artikelnummer: **27461000**



Ersatzteilliste

Baujahr: >04/11

Pos.	Beschreibung	Artikelnummer	PG	VE
1	Befestigungssatz	95208000	0	1
2	Befestigungsteile	40916000	0	1
3	O-Ring 32x4	92187000	0	1
4	Rosette Ø 80 mm	98940000	0	1
5	Brausearm 390 mm	27413000	0	1
6	Kugelgelenk	98941000	0	1
7	Sicherungsring	98942000	0	1
8	Siebichtung	94246000	0	1
9	Mutter	97958000	0	1
10	Durchflussbegrenzer (9 l/min)	95659000	0	1
11	Gleitring	97536000	0	1
12	Kugelgelenk	97552000	0	1
13	Dichtung	97606000	0	1
14	Luftdüse (Eco)	95795000	0	1
15	Madenschraube M4x6	97767000	0	1
a	Rückflußverhinderer	95699000	0	1