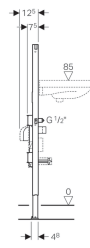
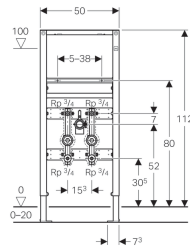


## Geberit Duofix Element für Waschtisch, 112 cm, Standarmatur, mit zwei Wasserzählerstrecken, UP-Absperrventil und Anschluss-T-Stück



### Verwendungszwecke

- Für Trockenbau
- Zum Einbau in teil- oder raumhohe Vorwandinstallationen
- Zum Einbau in raumhohe Installationswände
- Zum Einbau in teil- oder raumhohe Geberit Duofix Systemwände
- Zur Montage von Waschtischen
- Für Standarmaturen
- Für Fußbodenaufbauten 0–20 cm
- Zum Einbau von zwei Messkapseln mit Gewinde KOAX G 2"

### Eigenschaften

- Selbsttragender Rahmen pulverbeschichtet
- Rahmen mit Bohrlöchern  $\varnothing$  9 mm für Befestigung im Holzständerbau
- Fußstützen verzinkt
- Fußstützen verstellbar 0–20 cm
- Fußstützen mit Rutschhemmung
- Fußplatten drehbar

- Fußplattentiefe passend zum Einbau in U-Profile UW 50 und UW 75 und Geberit Duofix Systemschienen
- Befestigungsabstand Waschtisch 5–38 cm
- Befestigung für Anschlussbogen höhenverstellbar und schalldämmend
- Traverse Armatur höhen- und tiefenverstellbar
- Wasserzählerstrecken schalldämmend eingebaut
- Mit zwei Messkapseln KOAX G 2" bestückbar
- Mit Wasserzählerstrecke aus Rotguss, Rp 3/4"
- Mit Anschluss-T-Stück G 1/2"
- Mit UP-Kugelhahn Rp 3/4"
- Dämmung aus EPP
- Schutzstopfen für einmalige Druckprüfung mit Kaltwasser bis maximal 15 bar / 1500 kPa

### Lieferumfang

- 2 Schutzstopfen
- Anschlussbogen aus PE-HD,  $\varnothing$  50 mm
- Dichtung  $\varnothing$  44 / 32 mm
- 2 Gewindestangen M10
- Befestigungsmaterial

Art-Nr. VE1

111.473.00.1 1 St.

### Zubehör

- Set Betätigungsgriff, zu Geberit UP-Kugelhahn
- Geberit Duofix Set Wandanker für Einzelmontage
- Geberit Duofix Set Wandanker für Einzel- und Systemmontage
- Geberit Duofix Set Fußbefestigung an Rückwand
- Geberit Duofix Befestigungsset für Ständerabstand 50–57,5 cm
- Geberit Duofix Fußverlängerungsset, für Fußbodenaufbau 20–40 cm
- Geberit Duofix V-Schiene für Beplankungsaufgabe 45° / 90°

Erstellt mit Geberit Online Produktkatalog - 06/06/2018