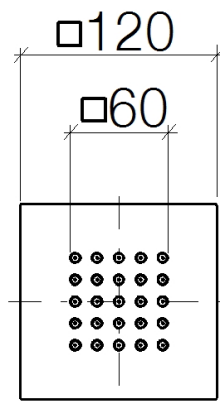




Produktspezifikationen

- Abdeckplatte 120 x 120 mm
 - Antikalk-System
 - Durchfluss max. 6 l/min
- Durchflussbegrenzer (8,3 l/min) zur Verlängerung des Brausestrahls von ca. 500 mm auf ca. 1000 mm



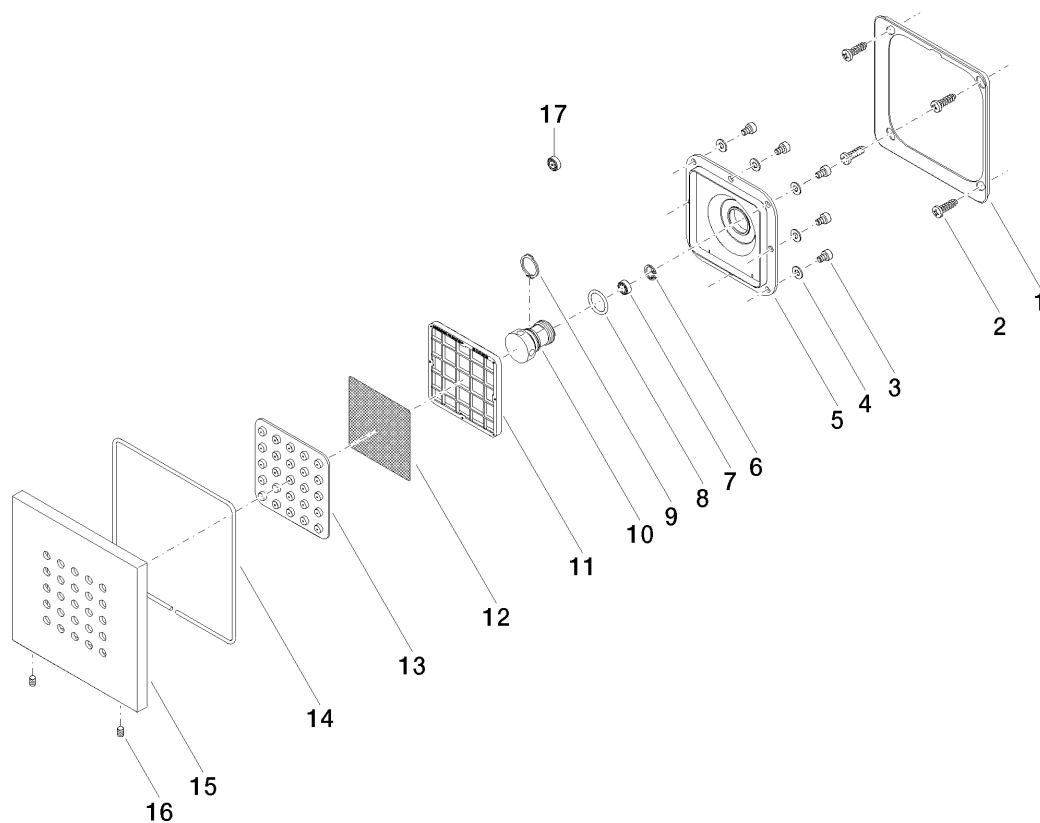
Oberflächen

- | | |
|----------------|-------------|
| • chrom | 36515979-00 |
| • platin matt | 36515979-06 |
| • schwarz matt | 36515979-33 |

Benötigtes Zubehör

- UP-Körper; 3520597090

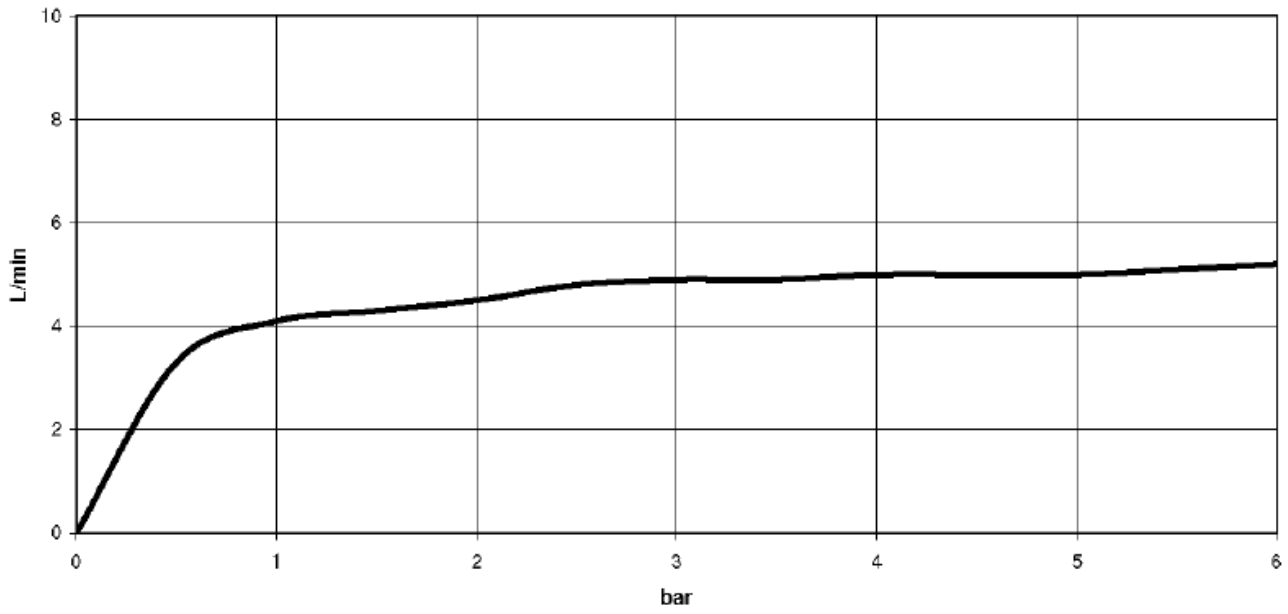
Explosionszeichnung



Bestellmenge

Nr.	Artikelnummer	Benennung	Verbaumenge
1	09280102490	Halter	1
2	09303102290	Schraube	4
3	09303003190	Schraube	8
4	09301102490	Scheibe	8
5	09121220590	Aufnahme	1
6	09160101690	Ring	1
7	09230103290	Durchflussbegrenzer	1
8	09141013090	Dichtung	1
9	09160101790	Ring	1
10	09171114690	Verteiler	1
11	09179705790	Halter	1
12	09293004390	Einsatz	1
13	09120107590	Einsatz	1
14	09140311790	Dichtung	1
15	092798004ff	Rosette	1
16	09311104890	Stift	1
17	09230105290	Durchflussbegrenzer	1

Durchflussdiagramm



Wurfweitendiagramm

