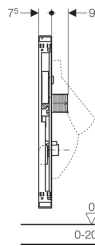
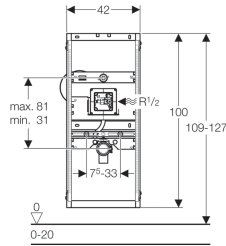


**Geberit GIS Element für Urinal, 114–132 cm, universell, für verdeckte Urinalsteuerung**



**Verwendungszwecke**

- Zum Einbau in Geberit GIS Tragsysteme für Vorwände, Trennwände oder frei stehende Wände
- Zur Montage von Urinalen
- Für Geberit Urinalsteuerungen für verdeckte Montage, vandalsicher
- Für Fußbodenaufbauten 0–20 cm

**Eigenschaften**

- Rahmen verzinkt
- Rahmen mit vier Schnellbefestigungen
- Im Geberit GIS Tragwerk stufenlos höhenverstellbar
- Universelles UP-Gehäuse für Geberit Urinalsteuerungen
- Anschlussklemme für Elektroanschluss im UP-Gehäuse
- Wasseranschluss rechts am UP-Gehäuse
- Wasseranschluss MasterFix- und MeplaFix-fähig
- Anschlusswinkel werkzeuglos montierbar
- Absperrventil mit Drossel, vormontiert
- Mit eingebautem Leerrohr zum Spülen der Leitung
- Serviceöffnung hinter dem Urinal
- Bauschutz für Serviceöffnung 10,5 x 10,5 cm werkzeuglos ablängbar
- Flexibler Spülschlauch mit Führung und eingebautem Rückflussverhinderer
- Ausgerüstet mit Leerrohr für Anschluss des Sensors am Geruchsverschluss der Urinalsteuerung
- Befestigung für Zulauf  $\varnothing$  32 mm höhenverstellbar

- Befestigung für Anschlussbogen höhenverstellbar und schalldämmt
- Urinalbefestigungen M8, breiten- und höhenverstellbar
- Traversen mit Mittenmarkierung, werkzeuglos verstellbar
- Zusätzliche Befestigung für Urinal mit Zubehör möglich
- Mit Zubehör auf Urinale mit Sprühkopf umrüstbar

**Technische Daten**

Fließdruck	100-800 kPa
Maximaler Prüfdruck Wasser	1600 kPa
Maximaler Prüfdruck Luft / Inertgas	300 kPa
Maximale Wassertemperatur	30 °C
Durchfluss bei 100 kPa ohne Durchflussbegrenzer	0.3 l/s
Durchfluss bei 100 kPa mit Durchflussbegrenzer	0.24 l/s

**Lieferumfang**

- Anschlusswinkel R 1/2"
- Bauschutz mit Deckel
- Schutzstopfen
- Anschlussbogen aus PE-HD,  $\varnothing$  50 / 63 mm
- Schutzkappe
- 2 Gewindestangen M8
- Befestigungsmaterial

Art.-Nr.	VE1	VE2	VE3
461.689.00.1	1 St.	14 St.	42 St.

**Zubehör**

- Geberit Zulauftraverse für Urinal mit Sprühkopf



- Für Urinale mit Sprühkopf ist zusätzlich die Geberit Zulauftraverse für Urinal (Art.-Nr. 242.042.00.1) erforderlich
- Maßangaben zur Auswahl der Urinalkeramik finden Sie im Anhang oder unter [www.geberit.de/vedus-rechner](http://www.geberit.de/vedus-rechner)