

Gardentub

By RIHO





Genießen Sie Ihren Garten das ganze Jahr über mit dem Gardentub.

Suchen Sie an heißen Sommertagen gerne Erfrischung, lieben Ihre Kinder den Wasserspaß oder möchten Sie in ein Eisbad eintauchen? Dann ist der Gardentub genau das Richtige für Sie!

Diese einzigartige Außenwanne aus einem synthetischen Outdoor-Material ist extrem langlebig, UV- und witterungsbeständig. Der Gardentub kann das ganze Jahr über draußen stehen bleiben und ist sehr pflegeleicht. Lust auf einen Sprung ins kühle Nass? Der Gardentub ist schnell gefüllt, so dass Sie ihn allein oder zu zweit genießen können. Und auch für Kinder bietet er genug Platz zum spielen. Neben einem herrlichen Erlebnis verleiht dieser Outdoor-Bottich Ihrem Garten, Ihrem B&B oder Ihrem Glamping eine wunderbare Atmosphäre.





Betrieb

Befüllen Sie den Gardentub einfach und schnell mit Ihrem Gartenschlauch oder bestellen Sie den Wasserhahn oder die Dusche dazu. Sie können ihn mit einer Gardena-Kupplung am Boden der Wanne an eine feste Wasserleitung oder an den Gartenschlauch anschließen. Genau wie das Wasser in Ihrer Badewanne ist auch das Wasser im Gardentub für den einmaligen Gebrauch bestimmt, so dass Sie das Wasser nicht wiederverwenden müssen. Das bedeutet auch, dass Sie keine Chemikalien, wie z. B. Chlor, verwenden müssen.

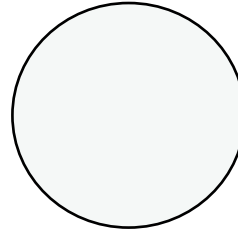


Sie können das Wasser aus dem Gardentub auf verschiedene Arten ablassen. Schließen Sie einen Gartenschlauch oder ein PVC-Rohr (unter dem Rasen oder der Terrasse) an Ihren Abfluss an und leiten Sie Ihr Bad in den Garten oder in eine Sickergrube ab. Eine andere Möglichkeit ist die Verwendung eines Tropfschlauchs, mit dem Sie Ihre Pflanzen bewässern können.

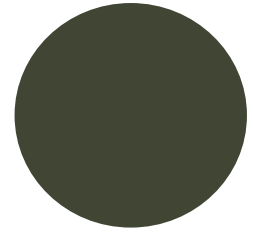
Farben

Der Gardentub ist in sechs verschiedenen Farben erhältlich. Jede Farbe wurde sorgfältig ausgewählt, um Ihrem Stil und Ihrer Persönlichkeit zu entsprechen. Ob Sie nun die zeitlose Eleganz von Anthrazit, die erfrischende Energie von Lindgrün oder das kräftige Terrakotta bevorzugen, es gibt für jeden Geschmack und jeden Garten eine passende Farbe.

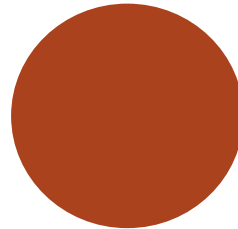
Weiß



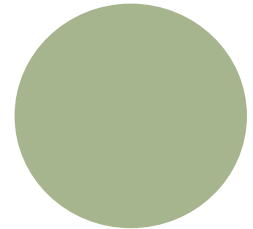
Olivgrün



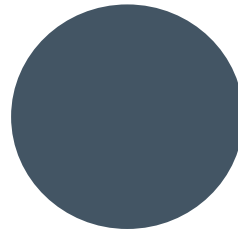
Terrakotta



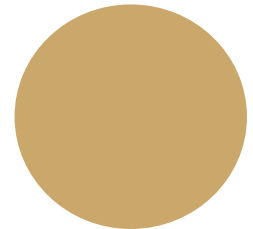
Lindgrün



Anthrazit



Sanddune

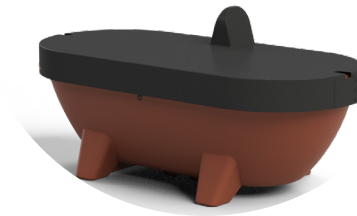
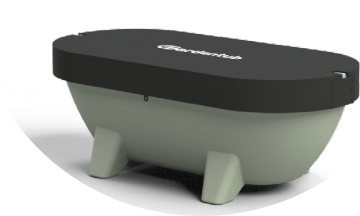


Zubehör

Vervollständigen Sie Ihr Gardentub-Erlebnis mit dem Wasserhahn, der Dusche und/oder Abdeckung, die jeden Moment im Gardentub einzigartig machen.

Abdeckung

Der Bezug ist in zeitlosem Anthrazit erhältlich. Es gibt zwei Versionen des Deckels: eine ohne Wasserhahn und eine mit einer Aussparung für den Wasserhahn.



Wasserhahn

Verleihen Sie Ihrem Gardentub noch mehr Attraktivität mit dem speziell entwickelten Wasserhahn.

Durch die Anbringung des Wasserhahns am Gardentub müssen Sie nicht mehr den Gartenschlauch in die Wanne hängen, sondern das Wasser kann über den Hahn in den Gardentub fließen. Der Wasserhahn ist in zwei Farben erhältlich: mattschwarz und messing.



Dusche

Erleben Sie eine einzigartige Kombination aus Bad und Dusche mit unserer speziell entwickelten Dusche.

Diese höhenverstellbare und ausziehbare Dusche sorgt für ein perfektes Erlebnis. Mit der Teleskopoption können Sie sogar neben dem Gardentub duschen. Sowie der Wasserhanh kommt die Dusche in den Farben mattschwarz und messing.



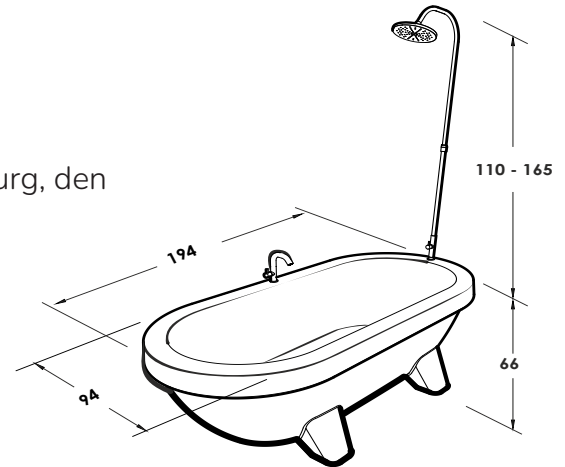


Vorteile

- Füllt sich schnell auf, so dass Sie nicht im Voraus planen müssen, wann Sie baden wollen;
- Das Wasser kann einfach und schnell ausgetauscht werden, es werden keine Chemikalien benötigt;
- Kann das ganze Jahr draußen bleiben, wetterfest;
- Einzigartiges Design;
- Langlebig;
- Einfach zu pflegen;
- UV-beständig.

Produktspezifikationen

- Fassungsvermögen: 350 Liter
- Material: Polyethylen
- Länge:
 - Total: 194 cm
 - Von Wannenrand zu Wannenrand: 174 cm
- Wandstärke: 6 mm
- Breite: 94 cm
- Höhe: 66 cm
- Gewicht: 40 kg
- Hergestellt in Tilburg, den Niederlanden.



Gardentub^{By RIHO}

Gardentub

Hermesstraat 10
5047 TS Tilburg
Nederland

T +31 13 5 728 728

E info@gardentub.com

www.gardentub.com