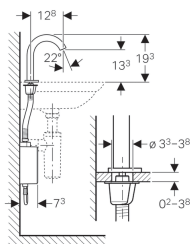
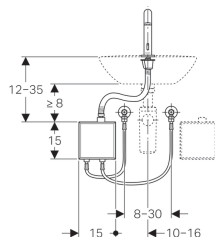


## Geberit Waschtischarmatur Piave, Standmontage, Netzbetrieb, mit AP-Funktionsbox



### Verwendungszwecke

- Zur Entnahme von Leitungswasser
- Für öffentliche und halböffentliche Bereiche
- Zum Einbau in Waschtische oder Waschtischplatten
- Zum Anschließen von Kalt- und Warmwasser (nur bei Ausführung mit Mischer)
- Zum Anschließen von Kalt- oder Mischwasser (nur bei Ausführung ohne Mischer)
- Für den Einsatz mit Edelstahlbecken
- Nicht geeignet für Kleindurchlauferhitzer

### Eigenschaften

- Armaturengruppe I nach DIN 4109
- Automatische Spülauslösung
- Infrarotbenutzererkennung
- IR-Sensor selbsteinstellend
- Vandalensicher
- Volumenstrombegrenzung durch Strahlregler
- Temperatureinstellung über Mischer (nur bei Ausführung mit Mischer)
- Wasser nicht rein warm oder rein kalt einstellbar (nur bei Ausführung mit Mischer)
- Stromversorgung durch Netzteil
- Energiesparmodus einstellbar
- Wassersparnis durch reaktionsschnelle Zweistrahl-Abstasttechnik
- Funktionen mit Geberit Service-Handy einstellbar und abfragbar
- Programm Wassersparen einstellbar
- Programm Intervallspülung einstellbar
- Dauerspülung individuell einstellbar
- Spülauslösung über Geberit Clean-Handy deaktivierbar
- Verschiedene Funktionen manuell einstellbar
- Mit integriertem Rückflussverhinderer
- Funktionseinheit mit eingebauten Korbfiltren

### Technische Daten

Nennspannung	110-240 V AC
Netzfrequenz	50-60 Hz
Betriebsspannung	4.5 V DC
Leistungsaufnahme	0.1 W
Kabellänge	1 m
Betriebsdruck	50-1000 kPa
Differenzdruck KW/WW	≤ 150 kPa
Umgebungstemperatur	1-40 °C
Lagertemperatur	-20 - +70 °C
Maximale Wassertemperatur	60 °C
Maximale Wassertemperatur kurzzeitig	90 °C
Durchfluss bei 300 kPa	5 l/min
Berechnungsdurchfluss	0.07 l/s
Mindestfließdruck für Berechnungsdurchfluss	50 kPa
Intervallspülung Einstellbereich	1-168 h
Intervallspülung Werkseinstellung	24 h
Intervallspülzeit Einstellbereich	5-200 s
Intervallspülzeit Werkseinstellung	5 s
Werkstoff	Messing verchromt / Kunststoff

### Lieferumfang

- Waschtischarmatur mit Infrarotsensor und Anschlusschlauch
- AP-Funktionsbox mit Steuerelektronik, Funktionseinheit und Netzteil
- Panzerschläuche 3/8"
- Schlüssel für Strahlregler
- Befestigungsmaterial

Art.-Nr.	Oberfläche / Farbe	Mischer	VE1
116.161.21.1	hochglanz-verchromt	ohne Mischer	1 St.
116.162.21.1	hochglanz-verchromt	mit Mischer	1 St.

**Zubehör**

- Geberit Service-Handy
- Geberit Clean-Handy

Erstellt mit Geberit Online Produktkatalog - **04/06/2018**