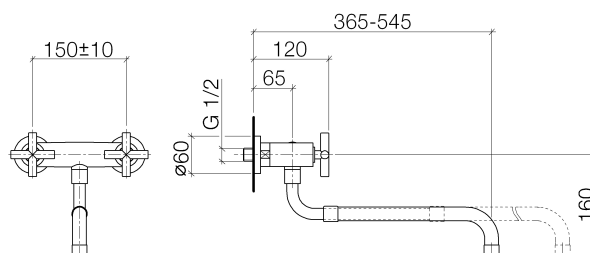




### Produktspezifikationen

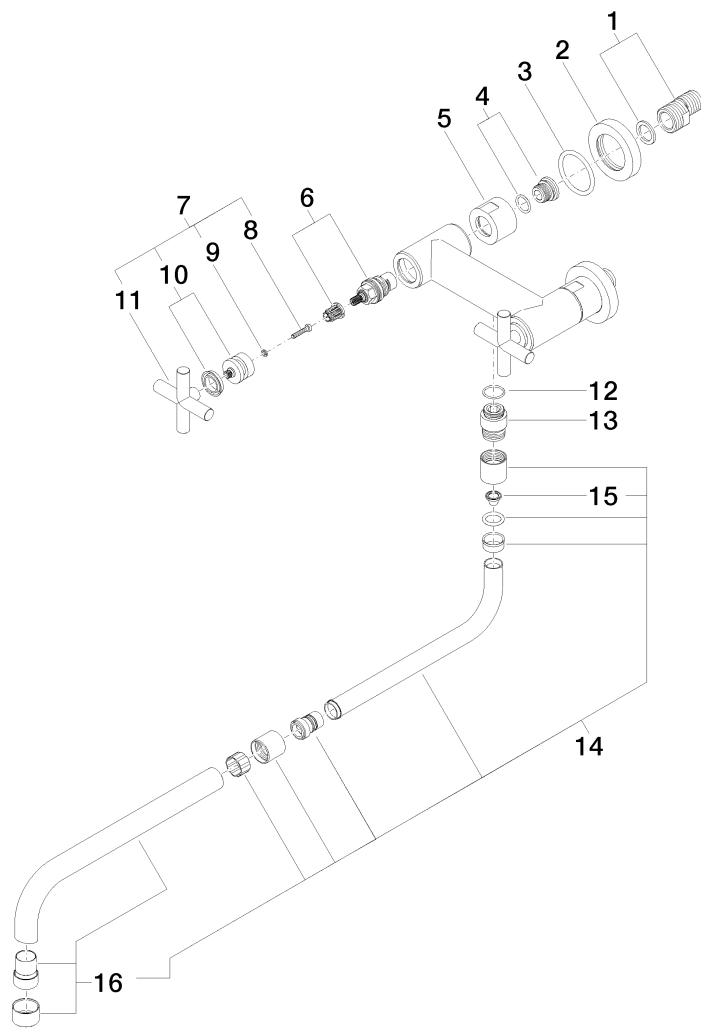
- **Ausladung 365-545 mm**
- schwenkbarer Auslauf
- 2x Keramik-Oberteil 1/2"
- Spezial-S-Anschlüsse
- Durchfluss max. 10,5 l/min bei 3 bar Fließdruck
- bleifrei



### Oberflächen

- |               |             |
|---------------|-------------|
| • chrom       | 31151892-00 |
| • platin matt | 31151892-06 |

**Explosionszeichnung**



**Bestellmenge**

<b>Nr.</b>	<b>Artikelnummer</b>	<b>Benennung</b>	<b>Verbaumenge</b>
<b>1</b>	0411040030090	Anschluss	2
<b>2</b>	092789004ff	Rosette	2
<b>3</b>	09141004190	Dichtung	2
<b>4</b>	0429050140090	Nippel	2
<b>5</b>	092330012ff	Mutter	2
<b>6</b>	9090031310090	Oberteil	2
<b>7</b>	04208901000ff	Griff	2
<b>8</b>	09303007590	Schraube	2
<b>9</b>	09301102990	Scheibe	2
<b>10</b>	90121200700ff	Aufnahme	2
<b>11</b>	092089010ff	Griff	2
<b>12</b>	09141003290	Dichtung	1
<b>13</b>	09240309310ff	Nippel	1
<b>14</b>	04282507500ff	Auslauf	1
<b>15</b>	09290302790	Einsatz	1
<b>16</b>	90282507600ff	Auslauf	1

### Durchflussdiagramm

