

Raindance S

Kopfbrause 240 1jet P mit Brausearm

Oberflächen: **Chrom** Artikelnummer: **27607000**



Beschreibung

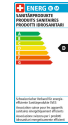
Merkmale

- Brausekopfgröße: 240 mm
- Brausearmlänge 390 mm
- Kopfbrause im Winkel verstellbar
- Strahlart: PowderRain
- Durchflussmenge PowderRain (bei 3 bar): 18 l/min
- vollverchromte Strahlscheibe
- Material Strahlscheibe: Metall
- Montage: Wand
- Anschlussgewinde G 1/2
- Anschlussgröße: DN15
- P-IX 16899/IIB
- ACS 18 ACC NY 076, valide jusqu'au 12.03.2023
- Kiwa UK 1903721
- WRAS 1903338
- Kiwa K6053_Showers
- Kiwa K6053_Showers

Technologie



Zertifikate



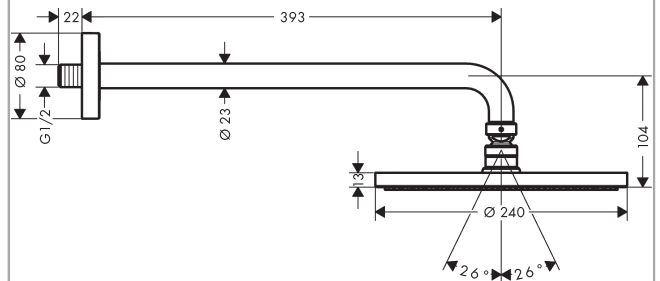
kiwa



Produktabbildung



Maßzeichnung



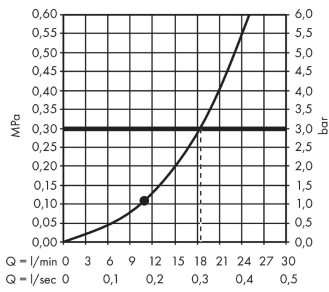
Raindance S

Kopfbrause 240 1jet P mit Brausearm

Oberflächen: **Chrom** Artikelnummer: **27607000**



Durchflussdiagramm



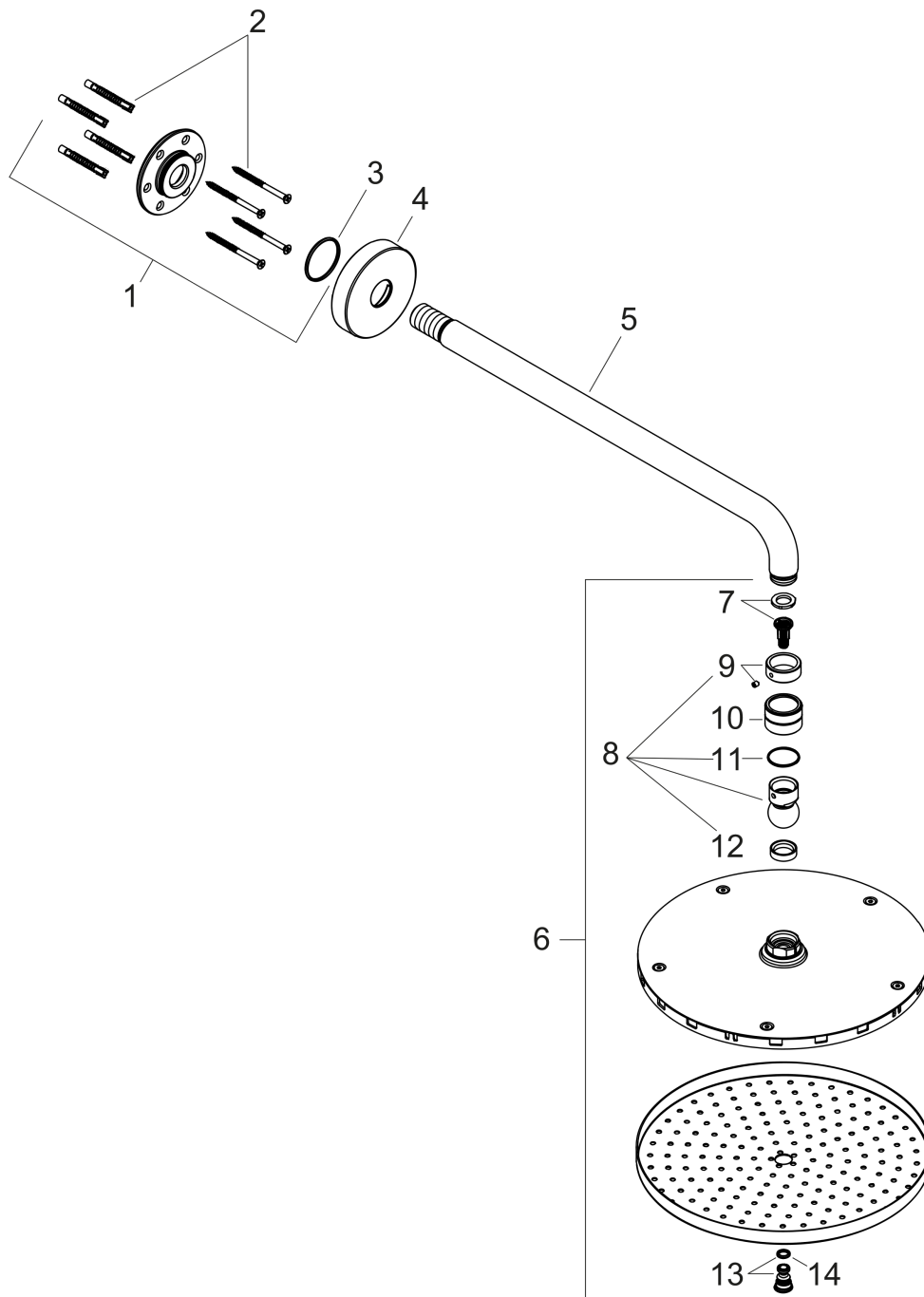
Die Verbrauchswerte wurden praxisnah mit den dazugehörigen Armaturen (Thermostat/Mischer/Unterputzventil) gemessen.

Raindance S
Kopfbrause 240 1jet P mit Brausearm
 Oberflächen: **Chrom** Artikelnummer: **27607000**



Explosionszeichnung

Baujahr: >04/18



Raindance S

Kopfbrause 240 1jet P mit Brausearm

Oberflächen: **Chrom** Artikelnummer: **27607000**



Ersatzteilliste

Baujahr: >04/18

Pos.	Beschreibung	Artikelnummer	PG	VE
1	Befestigungssatz	95208000	0	1
2	Befestigungsteile	40916000	0	1
3	O-Ring 34x2	98383000	0	1
4	Rosette Ø 80 mm	98940000	0	1
5	Brausearm 390 mm	27413000	0	1
6	-	27623000	0	1
7	Filtereinsatz	97708000	0	1
8	Kugelgelenk	98941000	0	1
9	Sicherungsring	98942000	0	1
10	Mutter	97958000	0	1
11	Gleitring	97536000	0	1
12	Dichtung	97606000	0	1
13	Schraube	95796000	0	1
14	O-Ring 7x2	98419000	0	1