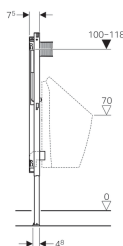
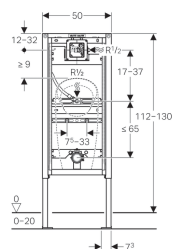


## Geberit Duofix Element für Urinal, 112–130 cm, universell, für Sprühkopf



### Verwendungszwecke

- Für Trockenbau
- Zum Einbau in teil- oder raumhohe Vorwandinstallationen
- Zum Einbau in raumhohe Installationswände
- Zum Einbau in teil- oder raumhohe Geberit Duofix Systemwände
- Zur Montage von Urinalen
- Für Geberit Urinale Preda
- Für Geberit Urinale Selva
- Zum Einbau von Geberit Urinalsteuerungen (ab Baujahr 2009)
- Für Fußbodenaufbauten 0–20 cm

### Eigenschaften

- Selbsttragender Rahmen pulverbeschichtet
- Rahmen mit Bohrlöchern  $\varnothing$  9 mm für Befestigung im Holzständerbau
- Fußstützen verzinkt
- Fußstützen verstellbar 0–20 cm
- Fußstützen mit Rutschhemmung
- Fußplatten drehbar
- Fußplattentiefe passend zum Einbau in U-Profile UW 50 und UW 75 und Geberit Duofix Systemschienen
- Elementhöhe auf Urinal anpassbar, 112–130 cm
- Anschlusspositionen für Geberit Urinal Preda eingestellt
- Universelles UP-Gehäuse für Geberit Urinalsteuerungen
- Anschlussklemme für Elektroanschluss im UP-Gehäuse
- Wasseranschluss rechts am UP-Gehäuse
- Wasseranschluss MasterFix- und MeplaFix-fähig
- Anschlusswinkel werkzeuglos montierbar
- Absperrventil mit Drossel, vormontiert
- Mit eingebautem Leerrohr zum Spülen der Leitung
- Bauschutz für Serviceöffnung 10,5 x 10,5 cm werkzeuglos ablängbar

- Spülschlauch biegsam
- Spülschlauch mit Führung zum Verhindern von stehendem Wasser
- Befestigung für Einlauf Rp 1/2" höhen- und seitenverstellbar
- Befestigung für Anschlussbogen höhenverstellbar und schalldämmend
- Urinalbefestigungen M8, breiten- und höhenverstellbar
- Traversen mit Mittenmarkierung, werkzeuglos verstellbar
- Markierungen der Anschlusspositionen für Geberit Urinal Preda und Selva
- Zusätzliche Befestigung für Urinal mit Zubehör möglich

### Technische Daten

Fließdruck	100-800 kPa
Maximaler Prüfdruck Wasser	1600 kPa
Maximaler Prüfdruck Luft / Inertgas	300 kPa
Maximale Wassertemperatur	30 °C
Durchfluss bei 100 kPa ohne Durchflussbegrenzer	0.3 l/s
Durchfluss bei 100 kPa mit Durchflussbegrenzer	0.24 l/s

### Lieferumfang

- Anschlusswinkel R 1/2"
- Bauschutz mit Deckel
- Schutzstopfen
- Anschlussbogen aus PE-HD,  $\varnothing$  63 / 50 mm
- Schutzkappe
- Dichtung  $\varnothing$  57 / 50 mm
- Urinalgeruchsverschluss  $\varnothing$  50 mm, mit Dichtung auf Urinal
- 2 Gewindestangen M8
- Befestigungsmaterial

Art-Nr. VE1

111.676.00.1 1 St.

### Zubehör

- Geberit Zulauftraverse für Urinal mit Sprühkopf
- Geberit Duofix Set Wandanker für Einzelmontage
- Geberit Duofix Set Wandanker für Einzel- und Systemmontage
- Geberit Duofix Set Fußbefestigung an Rückwand
- Geberit Duofix Befestigungsset für Ständerabstand 50–57,5 cm
- Geberit Duofix Fußverlängerungsset, für Fußbodenaufbau 20–40 cm
- Geberit Duofix V-Schiene für Beplankungsaufgabe 45° / 90°

Erstellt mit Geberit Online Produktkatalog - 06/06/2018