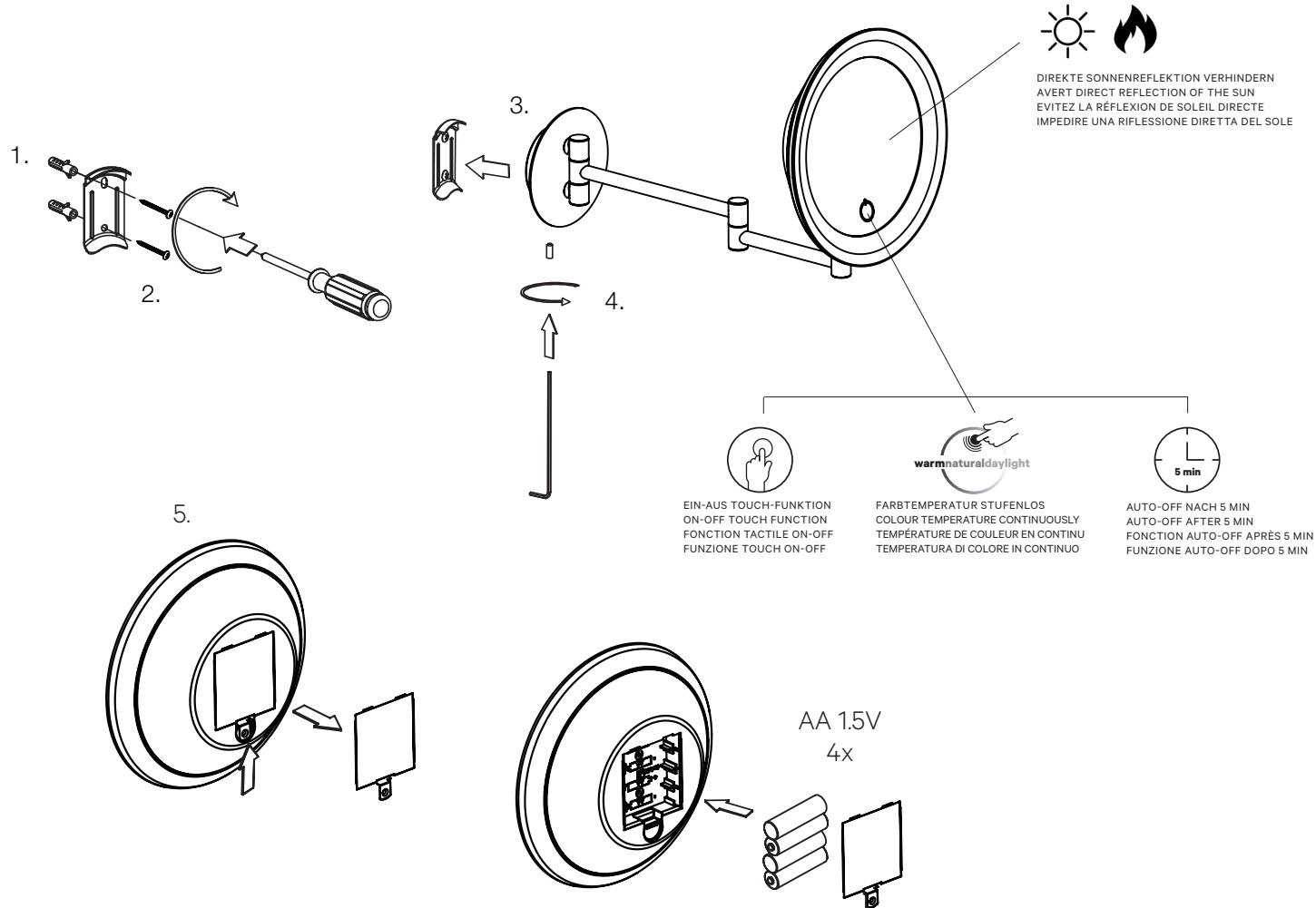




DECOR WALTHER®

Since 1973



 
DIREKTE SONNENREFLEKTION VERHINDERN
AVERT DIRECT REFLECTION OF THE SUN
EVITEZ LA RÉFLEXION DE SOLEIL DIRECTE
IMPIEDIRE UNA RIFLESSIONE DIRETTA DEL SOLE

 EIN-AUS TOUCH-FUNKTION
ON-OFF TOUCH FUNCTION
FONCTION TACTILE ON-OFF
FUNZIONE TOUCH ON-OFF

 warmnaturaldaylight
FARBTEMPERATUR STUFENLOS
COLOUR TEMPERATURE CONTINUOUSLY
TEMPÉRATURE DE COULEUR EN CONTINU
TEMPERATURA DI COLORE IN CONTINUO

 5 min
AUTO-OFF NACH 5 MIN
AUTO-OFF AFTER 5 MIN
FONCTION AUTO-OFF APRÈS 5 MIN
FUNZIONE AUTO-OFF DOPO 5 MIN

Anleitung Wandmontage

1. Legen Sie die Position des Kosmetikspiegels fest und bohren Sie die Löcher für die Dübel in die Wand.
2. Befestigen Sie die Montageplatte an der Wand. Beachten Sie, dass Schrauben und Dübel evtl. den baulichen Gegebenheiten angepasst werden müssen.
3. Stecken Sie den Spiegelarm auf die Wandmontageplatte.
4. Fixieren Sie die Madenschrauben mit dem beigelegten Inbusschlüssel.
5. Setzen Sie die Batterien in das Batteriefach ein. Verwenden Sie beim Batteriewechsel Qualitätsbatterien > 2.000 mA.

Instructions wall mounting

1. Determine the position of the cosmetic mirror and drill the holes for dowel.
2. Install the mounting plate on the wall. Make sure to use screws and wall plugs which are appropriate for the given circumstances.
3. Mount the swivelling arm on the mounting plate.
4. Tighten the set screws with the attached hex key.
5. Insert the batteries into the battery compartment. When replacing the batteries, use quality batteries > 2,000 mA.

Instructions de montage mural

1. Définissez la position du miroir cosmétique et percez les trous pour goujon.
2. Fixez le panneau de montage au mur. Utilisez des vis et des chevilles appropriées.
3. Installez le bras du miroir sur la plaque de fixation.
4. Fixez les vis sans tête avec le clé Allen livré.
5. Insérez les piles dans le compartiment prévu à cet effet. Lors du remplacement des piles, utilisez des piles de qualité > 2 000 mA.

Istruzioni di montaggio a parete

1. Determinare la posizione dello specchio e perforare la parete per tasselli.
2. Fissare la placca di montaggio al muro. Utilizzare viti e tasselli appropriati.
3. Montare il braccio orientabile sulla placca di montaggio.
4. Fissare le viti a brugola con la chiave adatta.
5. Inserire le batterie nel vano batteria. Utilizzare batterie di qualità quando si effettua il cambio batterie > 2.000 mA



BS 16 TOUCH

MONTAGE MOUNTING MONTAGE MONTAGGIO



DECOR WALTHER EINRICHTUNGS GMBH
BETTINASTRASSE 72 D-63067 OFFENBACH AM MAIN
INFO@DECOR-WALTHER.DE WWW.DECOR-WALTHER.DE

06.05.2021 / CES

Alle Angaben ohne Gewähr. Maß- und Modelländerungen vorbehalten.
All informations without engagement. Measurement and changes conditionally.
Toutes les données sans garantie. Les dimensions et les modèles peuvent être modifiés sans préavis.
Tutti i dati senza garanzia. Le dimensioni e i modelli sono soggetti a modifiche senza preavviso.