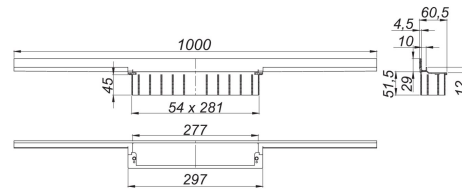
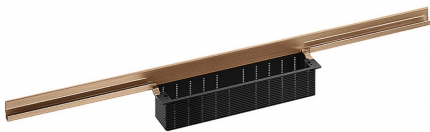


23. August 2021

**Duschrinne CeraWall Individual rotgold matt, 1000 mm**

Artikel Nr. **536914**  
 GTIN/EAN: 4001636536914  
 Rabattgruppe: 11



zum Einbau mit Ablaufgehäusen CeraFlex, CeraFlex Plan, CeraFlex senkrecht DallFlex, DallFlex Plan, DallFlex senkrecht und Duschelementen DallFlex Wall, DallFlex Wall Plan.

Ablaufprofil mit integriertem Quergefälle, zum verdeckten Einbau am Übergang zwischen Wand und Boden, geeignet für Boden- und Wandbeläge von 12 – 24 mm (inkl. Kleberbett), Länge millimetergenau anpassbar.

**AUSFÜHRUNG**

- selbstklebendes Sicherheitsband S 3 mit Schnittschutzarmierung aus Edelstahl zum Schutz der Flächenabdichtung und Schalldämmband zur Entkoppelung vom Baukörper
- Montagezubehör und Positionierhilfen
- Anreißschablone
- Bauschutzabdeckung

**MATERIAL**

Edelstahl 1.4301, farbig PVD beschichtet rotgold matt

**Bestellhinweis CeraWall Individual:**

Bitte Ablaufgehäuse CeraFlex, DallFlex oder Duschelement DallFlex Wall + Duschrinne CeraWall Individual + Abdeckung CeraWall Individual bestellen!